

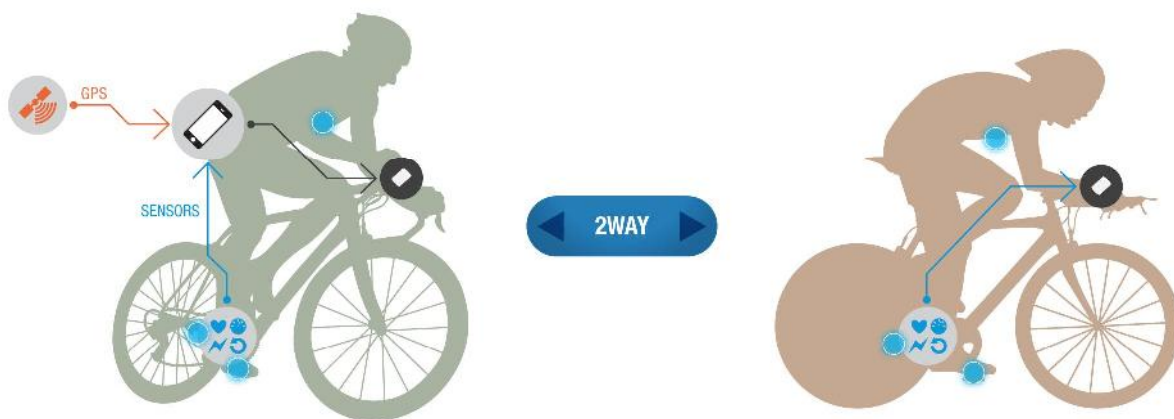
■ **NÁVOD STRADA SMART**



Před prvním použitím se smartphone, je nutné do telefonu nainstalovat potřebný SW (Cateye Cycling), který stáhnete zdarma v App Store nebo Google play. Nejaktuálnější seznam odzkoušených zařízení naleznete na www.cateye.com

- Představení
- Před prvním použitím (Rychlé nastavení)
- Návod k obsluze
- Časté otázky

DVA REŽIMY



Režim zrcadlo

- Data z smartphone jsou odesílána a zobrazena na displeji Strada Smart.
- Rychlost a vzdálenost jsou měřeny pomocí GPS signálu.
- Je možné dokoupit Bluetooth Smart snímače rychlosti, kadence, tepové frekvence a výkonu.
- Na displeji Strada Smart se zobrazí upozornění na volání nebo SMS.

Přímý režim

- Bluetooth snímače mohou být použity pro přímé měření se Strada Smart. Mohou být využity v případě, že není možné použít smartphone.
- Naměřené hodnoty mohou být přeneseny a zpracovány ve vašem smartphone.

MOŽNOSTI REŽIMŮ



	Měření			Alarm		Záznam		
	Rychlost	Tepová frekvence, Kadence, Výkon	Nadmořská výška	Volání	Mail	Mapa	Graf	*Souhrn
Režim zrcadlo Smartphone	● (Smartphone GPS)		● (Smartphone GPS)	●	●	●	●	●
Režim zrcadlo Smartphone + snímače	●	●	● (Smartphone GPS)	●	●	●	●	●
Přímý režim Snímače	●	●						●

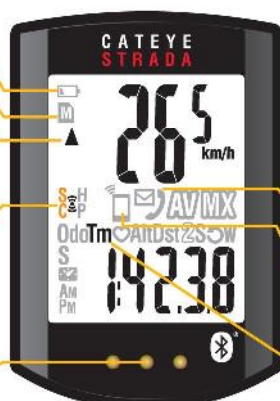
● Zařízení používané pro měření a záznam

*Souhrn: Informace o jízdě a času, Čas jízdy, Denní vzdálenost, Průměrné a Maximální hodnoty pro jednotlivá měření

DISPLEJ

- Bliká pokud je kapacita baterie nízká
- Rozsvítí se pokud je nedostatečná kapacita paměti pro celková data
- Porovnání průměrné a okamžité rychlosti
- Používané snímače
Rychlost: S
Kadence: C
Tepová frekvence: H
Výkon: P

Pokud se rozsvítí LED, tak Vám někdo volá nebo dorazila zpráva



- Bliká pokud Vám někdo volá nebo dorazila zpráva
- Rozsvítí se v režimu zrcadlo
- Bliká pokud je nízká kapacita baterie v smartphone

Zobrazená informace na spodním displeji

Spodní řádek displeje

- AV** Průměr
- MX** Maximum
- Odo** Celková vzdálenost
- Tm** Čas jízdy
- Alt** Nadmořská výška
- Dst** Denní vzdálenost 1
- Dst 2** Denní vzdálenost 2

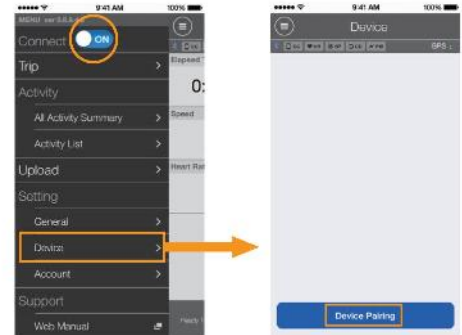
1. Registrace zařízení (spárování)

Strada Smart ("Strada") a Bluetooth Smart Snímače ("smart snímače") musí být nejprve spárovány s smartphone.

KROK 1 - Nastavení smartphone

☰ **Device > Device Pairing** (Zařízení - Spárování zařízení)

Smartphone začne vyhledávat zařízení.

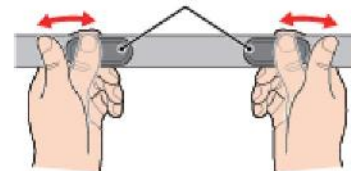


KROK 2 - Nastavení zařízení

- Strada
Stiskněte a podržte na 1s tlačítko MODE, aby začalo vyhledávání smartphone



- Snímač tepové frekvence
Třete obě elektrody palci, aby došlo k vyslání signálu



- Snímač rychlosti/kadence (ISC)
Pohybujte magnetem v blízkosti vyznačené zóny na snímači (do 3mm), aby došlo k vyslání signálu



Jakmile smartphone nalezne zařízení, na displeji se objeví zpráva. Stiskněte "Pairing" pro dokončení operace.



2. Nastavení Strada Smart

Následující nastavení Strada se provádí automaticky pomocí smartphone:

- **Hodiny** - Nastaví se při každém připojení k smartphone
- **Jednotka měření (km/mile)** - V závislosti na nastavené jednotce v aplikaci
- **Zaregistrování smart snímače pro použití v přímém režimu měření** - Smart snímače používané v režimu zrcadlo, které jsou zaregistrovány v aplikaci.

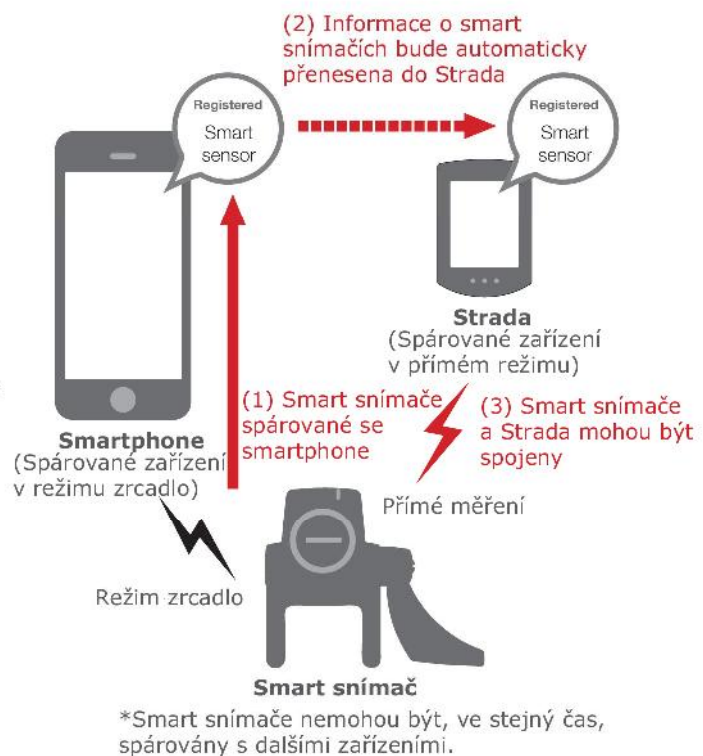
- ☰ **Strada a smart snímače zobrazené v zařízení mohou být používány i k přímému měření.**

Mohou být použity s CC-1 v přímém režimu měření



UPOZORNĚNÍ

Pro použití smart snímače je potřeba je nejprve registrovat (spárovat) se zařízením. Nicméně, pokud byly snímače registrovány ve smartphone jsou automaticky registrovány i v připojeném Strada, proto není potřeba smart snímače párovat se Strada.

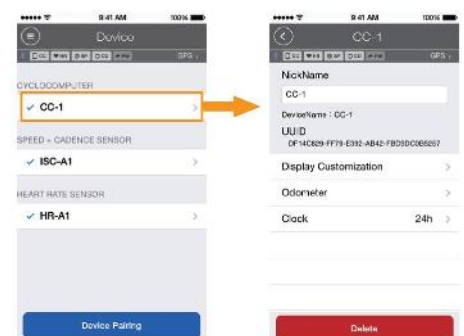


Další související nastavení Strada

Osobní nastavení displeje, celkové vzdálenosti a režimu hodin (12h/24h) provedete následujícím způsobem.

☰ **Device > CYCLOCOMPUTER** (Zařízení - CYKLOPOČÍTAČ)

* Možné pouze pokud je cyklopočítač připojen ke smartphone

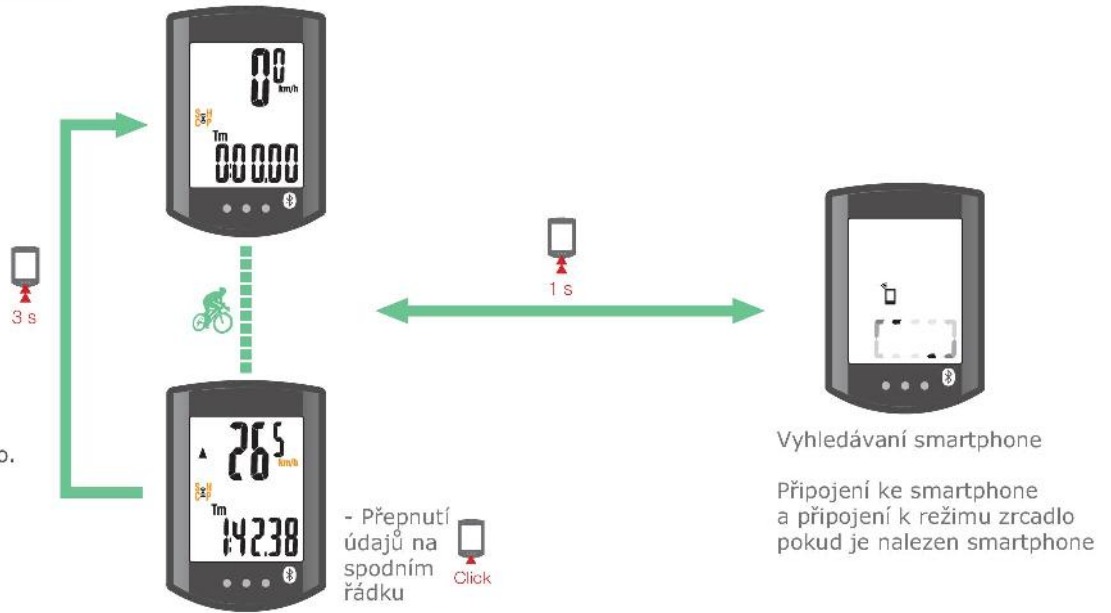


Přímý režim

Reset (Vynulování)

Údaje o jízdě uložené ve Strada Smart

*Displej se změní po 1s, ale přesto držte dále tlačítko.

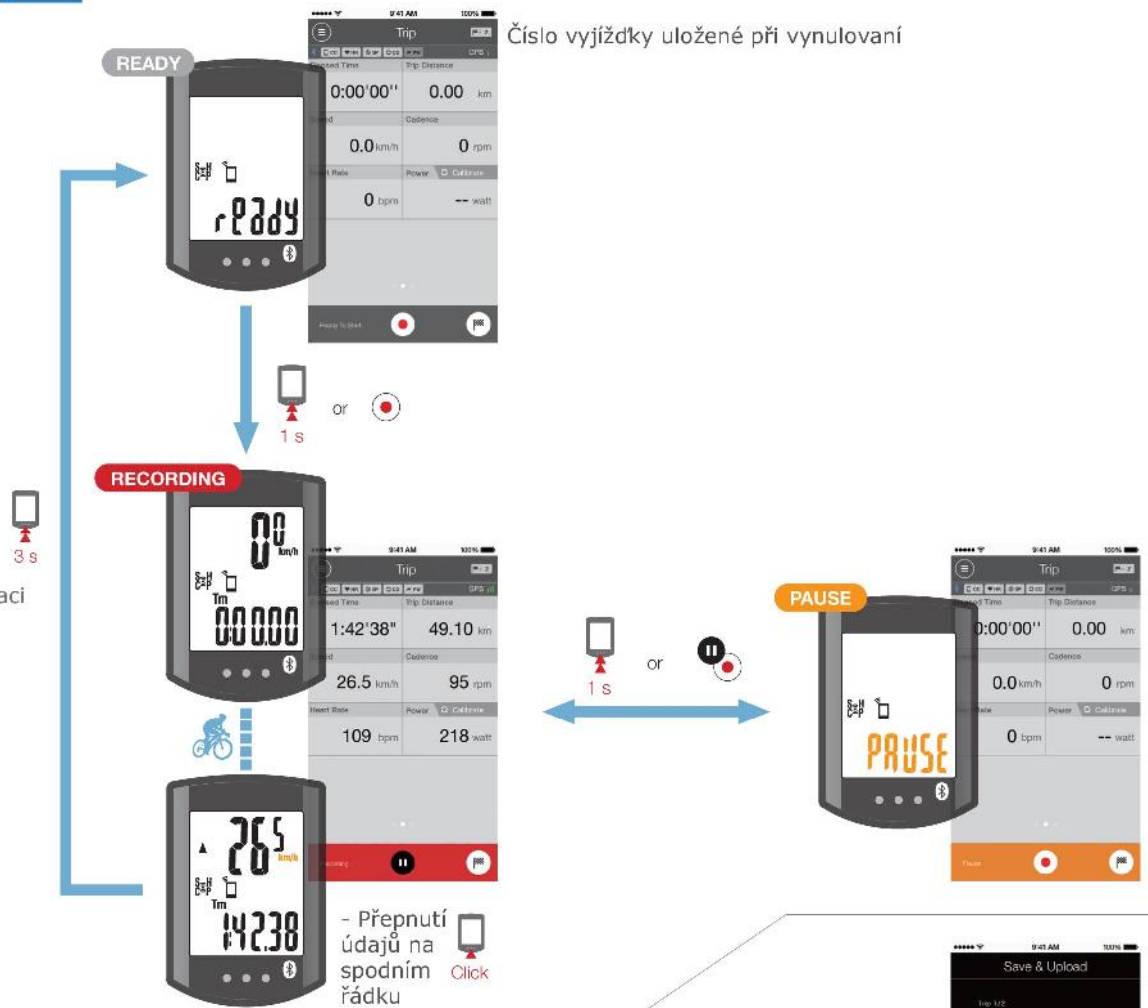


Režim zrcadlo

Reset (Vynulování)

Údaje o jízdě uložené v aplikaci

*Displej se změní po 1s, ale přesto držte dále tlačítko.



Údaje o jízdě se po každém vynulování uloží a nahrají do listu aktivit.

* Oranžová zobrazuje blikající symboly



- Kdy je možné připojit Strada Smart k smartphone?

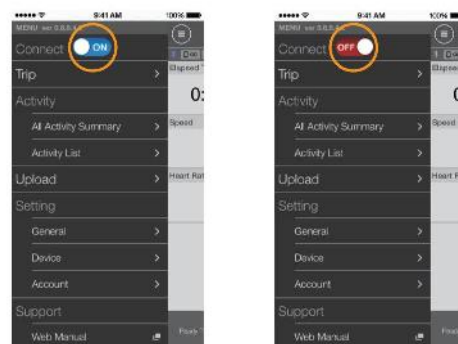
Pokud je aplikace zapnuta (včetně režimu spánku), tak dlouho, dokud je **Connect** (připojení) nastaveno na **ON** (zapnuto), smartphone bude stále vyhledávat spárované zařízení. Strada lze připojit pokud je smartphone ve vyhledávacím režimu. Smart senzory mohou být připojeny pokud budou vysílat signál. Pokud dojde k přerušení signálu mezi smartphone a zařízením z důvodu rušení nebo vzdálenosti, budou stále vyhledávány a připojeny, jakmile to bude možné.

- Jak odpojit smartphone od Strada Smart a smart snímačů?

Zařízení je možné odpojit od smartphone.



Po odpojení se přepne Strada do přímého režimu, Strada a smart snímače se spojí "přímo" a je možné pokračovat v měření.

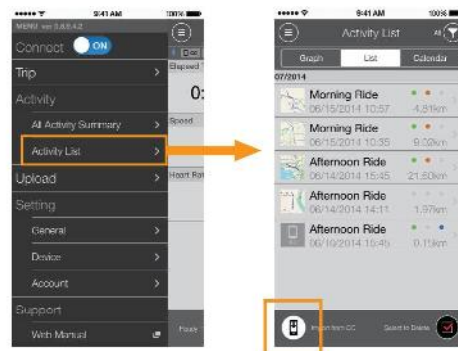


- Jak zkontrolovat, data uložena data při přímém režimu měření?

Údaje o jízdě zaznamenané v přímém režimu měření a uložené ve Strada je možné zkontrolovat pokud je přetáhnete do aplikace.

Activity List > Import from CC

- * Pokud je Strada připojena k smartphone a data jsou uložena ve Strada, objeví se symbol pro import.
- * Po ukončení importu budou data ve Strada automaticky vymazána.



- Jak vymazat symbol upozorňující na volání nebo mail?

Symbol se vymaže pokaždé, když zastavíte, bez ohledu na to, jestli jste přečetli zprávu nebo zavolali.

- * Upozornění na mail musí být nastaveno zde **General > Notification Settings > E-mail Notification**.

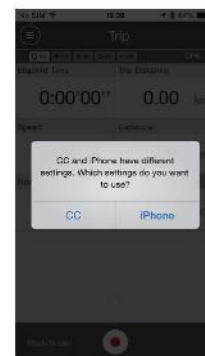
- Proč nejsou všechny informace o jízdě zobrazeny na Upload screen?

Na upload displeji jsou zobrazena pouze data, která jste nestáhli do CATEYE Atlas, STRAVA nebo Training Peaks. Pokud potřebujete přenést data, která jste už stáhli na internetové stránky, musíte to udělat v **Activity List**.

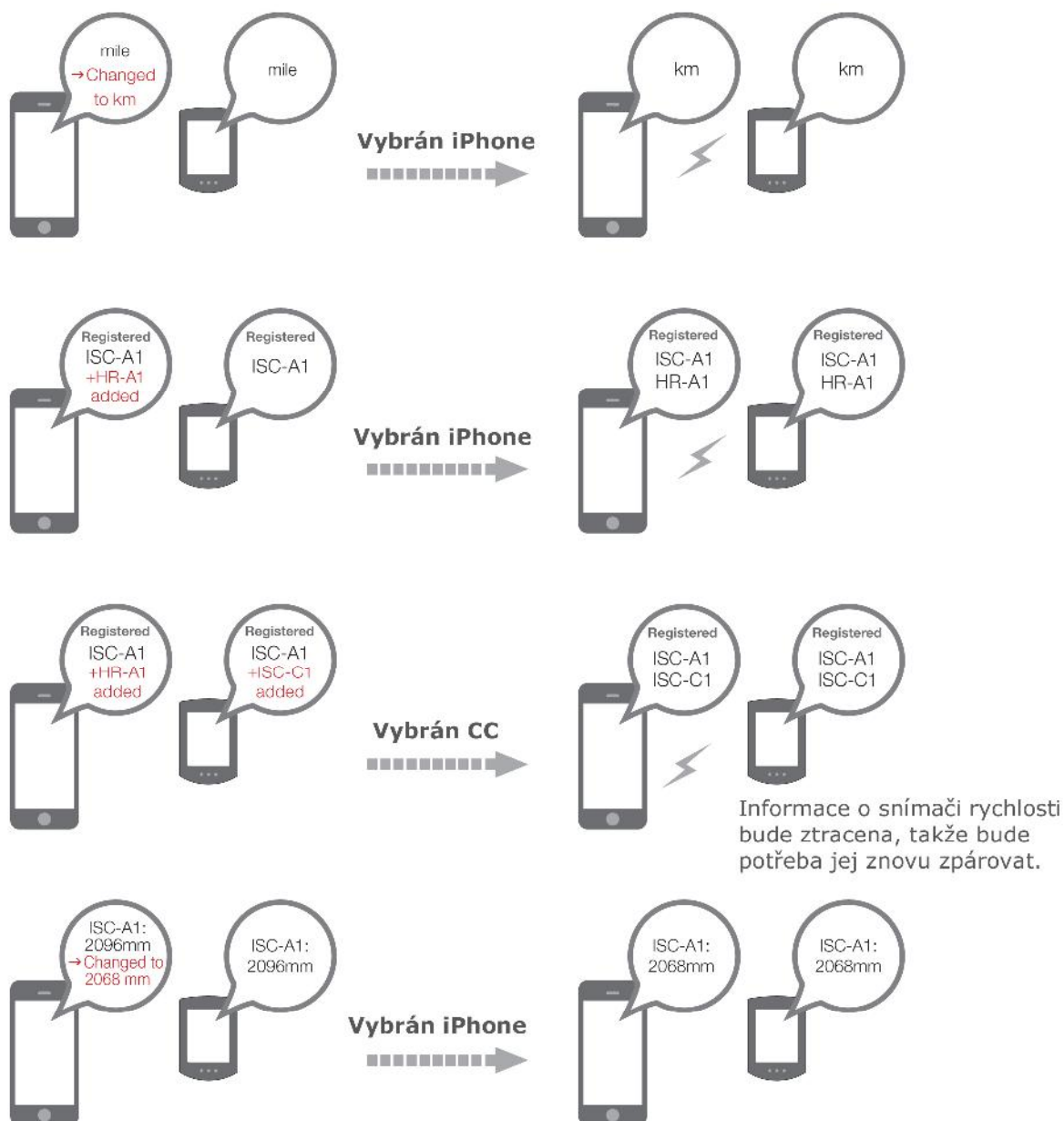
- * Pokud budete stahovat data v **Upload screen**, aplikace je začne automaticky stahovat do aplikace, která je zapnuta v **Account screen**.

- Co mám dělat pokud se na displeji objeví zpráva "CC a iPhone mají různé nastavení. Které nastavení chcete použít?"

Tato zpráva se objeví pokud není smartphone připojen k Strada a došlo ke změně jednotky měření nebo smart snímačů v jedno ze zařízení. Vyberte podle toho, ve kterém je zařízení je informace správně.





Příklad:



* Doporučujeme Vám dělat změny nastavení v aplikaci při připojeném CC Strada. (Takto budou veškeré změny ihned přeneseny do druhého zařízení a tato zpráva se příště nezobrazí.)

- Proč se nespojí smart snímače se Strada v přímém režimu, přestože jsou zaregistrováni v aplikaci?

- Z nějakého důvodu nedošlo k přenosu informace o smart snímačích do Strada. Připojte Strada ke smartphonu a na displeji by se měla objevit zpráva "Které nastavení chcete použít?".
- Některé volně prodejné smart snímače je potřeba spárovat přímo se Strada.
- Smart snímače mohou být stále připojeny ke smartphonu. **Smart snímače nelze spárovat s více zařízeními ve stejný čas. Proto je potřeba, abyste se přepnuly do přímého režimu vypnutím  připojení  v aplikaci.**

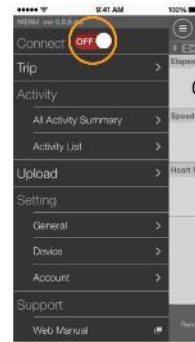
a.



b.



c.



or



- Proč jsou stažená data stále zobrazena v aplikaci jako stažená, i když je odmažu z internetové stránky?

Aplikace zobrazuje informace o tom jaká data byla stažena v minulosti, bez ohledu na to, co jste s nimi provedly na internetu. Tyto data je možné znovu stáhnout.



- Proč nejsou v Activity List zobrazeny náhledy map?

Pokud je zobrazen symbol update místo mapy, je potřeba znovu otevřít dotýčný záznam a přitom dojde k opětovnému načtení a zobrazení mapy.

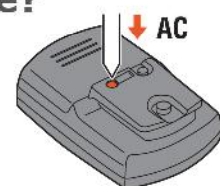
* V závislosti na kvalitě spojení smartphonu se může stát, že ani po opětovném načtení se mapa nezobrazí.

Znovu se načte →



- Co mám dělat pokud nefunguje spojení mezi smartphonem a zařízeními nebo pokud Strada nepracuje správně?

Restartujte smartphonu a zkuste se znovu připojit. Pokud se tímto problém nevyřeší, zkuste restartovat i Strada.



Procedúra restart

- Proč najdu Stradu ve režimu spánku poté, co se vrátím ke kolu?

Pokud se na chvíli vzdálíte se smartphone od kola, Strada se automaticky přepne do spánkového režimu. Stisknutím uvedte Stradu do vyhledávacího režimu a dojde k opětovnému připojení.



Sleep mode

- Proč je rozdíl v měření nastoupané nadmořské výšky?

Protože tato hodnota závisí na měření pomocí GPS ve smartphone, může vykazovat naměřená hodnota a skutečná hodnota rozdíly.

- Proč nefunguje měření rychlosti přestože měření začalo bez problému?

V některých případech (např. v budově) není možné zachytit GPS signál smartphonem, proto není možné provádět měření. Je potřeba počkat někde v otevřeném prostoru dokud smartphone nezachytí signál.

- Co znamená označení smart snímače?

ISC - A 1

(1) (2) (3)

(1): Snímač rychlosti + kadence: ISC

Snímač tepové frekvence: HR

Snímač výkonu: PWR

(2): Snímač spárovaný s aplikací: A

Snímač spárovaný s cyklopočítačem: C

(3): Pořadové číslo spárovaného zařízení.