



CZ

# DOBÍJECÍ SVĚTLO AMPP800™

HL-EL088RC

Návod

<https://www.cateye.com/instruction/?id=HL-EL088RC>

CATEYE AMPP800

Search

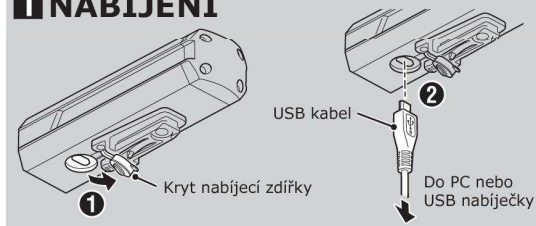


**Před prvním použitím světla si pečlivě prostudujte tento návod a uschovejte jej.**

Design Pat. Pending  
Copyright © 2019 CATEYE Co., Ltd.  
HL-EL088RC-190312 [066640780] 1



## 1 NABÍJENÍ



1. Pomocí USB kabelu připojte světlo k PC nebo USB nabíječce. (Obr. 1-2)

Vypínač se rozsvítí a začne nabíjení.

\* Pokud je počítač ve spánkovém režimu nabíjení nefunguje.

\* Doporučujeme používat 500mAh (USB2.0) nabíječku nebo výkonnější. Světlo umožňuje rychlo-nabíjení při použití výkonnější nabíječky.

2. Po nabití světla odpojte nabíječku a vložte zpět kryt konektoru.

**UPOZORNĚNÍ!**  
Ujistěte se, že jste vložili správně zpět kryt konektoru, aby světlo zůstalo voděodolné.

\* Čas nabíjení a svícení jsou přibližné hodnoty a mohou se lišit v závislosti na podmínkách použití světla a způsobu nabíjení.



### Před prvním použitím

Světlo je dodáváno pouze částečně nabitě, aby byla možnost vyzkoušet jeho funkčnost. Proto jej před prvním použitím nabijte podle postupu viz. "Nabíjení".

### Vypínač světla

	Svítil nepřerušovaně	Nabíjí se
	Nesvítil	Baterie je nabitá

Standardní doba nabíjení **3-7 h**  
(USB 2.0)

### SPECIFIKACE

Zdroj světla	1x vysoce výkonná bílá LED
Baterie	Li-ion 3,7V 2500mAh
Nabíjení	Micro USB konektor
Doba svícení	Vysoký výkon Přib. 1,5h
	Střední výkon Přib. 2h
	Nízký výkon Přib. 4h
	Svícení s blikáním Přib. 4h
	Blikání Přib. 30h
Doba nabíjení	Přibližně 3-7h (USB2.0)
Pracovní teplota	Nabíjení: 5 až 40C Svícení: -10 až 40C
Počet nabití a vybití:	Přibližně 300krát (dokud kapacita neklesne pod 70%)
Rozměry	32 x 102 x 33mm / 136g (včetně baterie)

\* Specifikace a design se může změnit bez předchozího upozornění.

### VAROVÁNÍ

- Světlo nastavte tak, aby šel hlavní proud světla směrem dolů tak, abyste neosiřovali protijedoucí cyklisty a řidiče.
- Před jízdou se ujistěte, že je světlo správně připevněno v držáku, svítí a není cloněno žádným zavazadlem.
- Věnujte pozornost stavu baterie, pravidelně kontrolujte ukazatel stavu baterie.

### UPOZORNĚNÍ!

- Světlo nenechávejte v dosahu dětí.
- Světlo nemontujte příliš blízko bezdrátových cyklopočítačů. Pokud byste jej namontovali příliš blízko, mohlo by dojít k ovlivnění přenosu dat.
- Pro případ nečekaného vypnutí světla, doporučujeme vozit náhradní světlo.
- Světlo je kompletně voděodolné a může se používat za deště. Přesto jej záměrně neponořujte do vody.
- Pokud dojde k znečištění světla, očistěte jej hadrem navlhčeným v šetrném čisticím prostředku. Nikdy nepoužívejte benzin nebo ředidlo, které by mohli poškodit plasty.

### LITHIUM-ION BATERIE

#### Doporučení pro dobíjení

- Vyvarujte se dobíjení světla na přímém slunci nebo ve vozidle, světlo byste měli dobíjet při teplotě 5 až 40°C.
- Před dobíjením zkontrolujte zda se nedostali do dobíjecího konektoru nečistoty.
- Během dobíjení se světlem netřeste.
- Pokud je PC ve spánkovém režimu, dobíjení nefunguje.
- Pokud je světlo dobíté, vyjměte jej z nabíječky.

#### Doporučení pro používání

- Dobíjení, vybití a skladování při vysokých teplotách může mít za následek rychlejší vybití baterie. Světlo neskladujte v rozpáleném autě nebo vedle topení.
- Pokud se výdrž světla citelně sníží, přestože je baterie správně nabitá, blíží se konec životnosti baterie. Použité baterie zlikvidujte v souladu s místními předpisy.

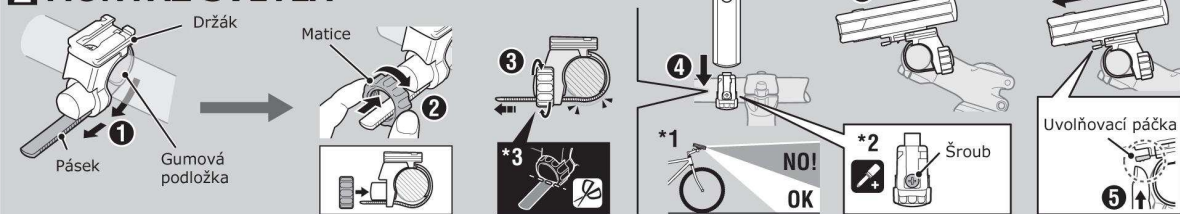
#### Doporučení pro skladování

Doporučujeme skladování na suchém a tmavém místě. Při dlouhém skladování je důležité světlo jednou za 6 měsíců nechat alespoň 30min dobít.

#### Doporučení ohledně likvidace

Pokud se rozhodnete světlo vyhodit, vyjměte z něj nejdříve baterii a zlikvidujte jí v souladu s místními předpisy.

## 2 MONTÁŽ SVĚTLA



1. Upevněte držák na řídítka. (Obr. 1-3)

2. Zasuňte světlo do držáku, dokud neuslyšíte „cvaknutí“ a nastavte úhel světla. (4) (\*1)

3. Světlo sundáte z držáku stisknutím uvolňovací páčky a vysunutím směrem dopředu. (5,6)

\*2 Pro nastavení úhlu svícení světla povolte šroub. Jakmile nastavíte správný úhel, šroub utáhněte.

### UPOZORNĚNÍ!

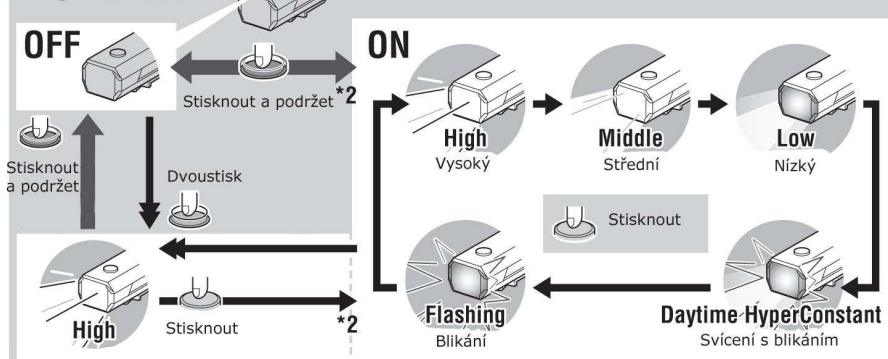
- Matici utáhněte pouze rukou. Pokud byste ji utáhli kleštěmi příliš silně, mohlo by dojít k stržení závitu.
- Pravidelně kontrolujte dotažení šroubu (\*2), aby nedošlo k jeho povolání.
- Přebytečnou pásku ustrihněte, předejete tak případnému zranění. (\*3)

### OMEZENÁ ZÁRUKA CZK

Záruka 2 roky: vztahuje se pouze na světlo

Pokud během normálního používání dojde k problémům, bude příslušná část zadarmo opravena nebo vyměněna. Chcete-li výrobek vrátit, pečlivě jej zabalte, vyplňte své jméno, adresu, datum nákupu, nezapomeňte přiložit záruční list s instrukcemi pro opravu a vše zašlete prodejci, u kterého jste světlo zakoupili. Pojištění, dopravu a poplatky za přepravu prodejci hraadí osoba vyžadující servis, po opravě Vám bude světlo zasláno zpět.

## 3 POUŽÍVÁNÍ SVĚTLA



\*2 Po zapnutí světla se automaticky zapne poslední použitý režim svícení.

### Upozornění na nízký stav baterie:

Pokud se vypínač (indikátor) rozsvítí červeně, je zbývající kapacita baterie nižší jak 30%. Proto je potřeba, abyste jí co nejdříve nabíli.



Upozornění na stav baterie

Vypínač (indikátor)	Modrá	Žlutá	Červená
Upozornění na stav baterie	Přib. 50% a více	Přib. 50 - 30%	Méně jak 30%