



CZ

DOBÍJECÍ SVĚTLO

AMPP1100™

HL-EL1100RC

Návod

<https://www.cateye.com/instruction/?id=HL-EL1100RC>

CATEYE AMPP1100

Search

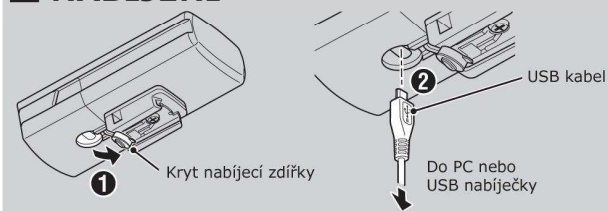


Před prvním použitím světla si pečlivě prostudujte tento návod a uschovejte jej.

Design Pat. Pending
Copyright © 2019 CATEYE Co., Ltd.
HLEL088RC-190312 [066640780] 1

**Před prvním použitím**

Světlo je dodáváno pouze částečně nabitě, aby byla možnost vyzkoušet jeho funkčnost. Proto jej před prvním použitím nabijte podle postupu viz. "Nabíjení".

1 NABÍJENÍ

1. Pomocí USB kabelu připojte světlo k PC nebo USB nabíječe. (Obr. 1-2)

Vypínač se rozsvítí a začne nabíjení.

* Pokud je počítač ve spánkovém režimu nabíjení nefunguje.

* Doporučujeme používat 500mAh (USB2.0) nabíječku nebo výkonnější. Světlo umožňuje rychlo-nabíjení při použití výkonnější nabíječky.

2. Po nabití světla odpojte nabíječku a vložte zpět kryt konektoru.

* Čas nabíjení a svícení jsou přibližné hodnoty a mohou se lišit v závislosti na podmínkách použití světla a způsobu nabíjení.

Vypínač světla

	Svítil nepřerušovaně	Nabíjí se
	Nesvítil	Baterie je nabitá
Standardní doba nabíjení		3-5 h (USB 2.0)

SPECIFIKACE

Zdroj světla	1x vysoce výkonná bílá LED
Baterie	Li-ion 7,4V 2500mAh
Nabíjení	Micro USB konektor
Doba svícení	Vysoký výkon Přib. 1,5h Střední výkon Přib. 2h Nízký výkon Přib. 4,5h Svícení s blikáním Přib. 6,5h Blikání Přib. 50h
Doba nabíjení	Přibližně 3-5h (USB2.0)
Pracovní teplota	Nabíjení: 5 až 40C Svícení: -10 až 40C
Počet nabití a vybití:	Přibližně 300krát (dokud kapacita neklesne pod 70%)
Rozměry	48 x 105 x 34mm / 200g (včetně baterie)

* Specifikace a design se může změnit bez předchozího upozornění.

VAROVÁNÍ

- Světlo nastavte tak, aby šel hlavní proud světla směrem dolů tak, abyste neoslňovali protijedoucí cyklisty a řidiče.
- Před jízdou se ujistěte, že je světlo správně připevněno v držáku, svítí a není cloněno žádným zavazadlem.
- Věnujte pozornost stavu baterie, pravidelně kontrolujte ukazatel stavu baterie.

UPOZORNĚNÍ!

- Světlo nenechávejte v dosahu dětí.
- Světlo nemontujte příliš blízko bezdrátových cyklopočítačů. Pokud byste jej namontovali příliš blízko, mohlo by dojít k ovlivnění přenosu dat.
- Pro případ nečekaného vypnutí světla, doporučujeme vozit náhradní světlo.
- Světlo je kompletně voděodolné a může se používat za deště. Přesto jej záměrně neponořujte do vody.
- Pokud dojde k znečištění světla, očistěte jej hadrem navlhčeným v šetrném čisticím prostředku. Nikdy nepoužívejte benzín nebo ředidlo, které by mohli poškodit plasty.

LITHIUM-ION BATERIE**Doporučení pro dobíjení**

- Vyvarujte se dobíjení světla na přímém slunci nebo ve vozidle, světlo byste měli dobíjet při teplotě 5 až 40°C.
- Před dobíjením zkontrolujte zda se nedostali do dobíjecího konektoru nečistoty.
- Během dobíjení se světlem netřeste.
- Pokud je PC ve spánkovém režimu, dobíjení nefunguje.
- Pokud je světlo dobít, vyjměte jej z nabíječky.

Doporučení pro používání

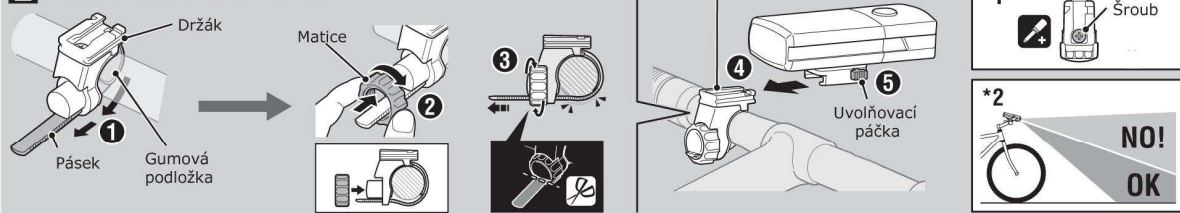
- Dobíjení, vybíjení a skladování při vysokých teplotách může mít za následek rychlejší vybíjení baterie. Světlo neskladujte v rozpáleném autě nebo vedle topení.
- Pokud se výdrž světla citelně sníží, přestože je baterie správně nabitá, blíží se konec životnosti baterie. Použité baterie zlikvidujte v souladu s místními předpisy.

Doporučení pro skladování

Doporučujeme skladování na suchém a tmavém místě. Při dlouhém skladování je důležité světlo jednou za 6 měsíců nechat alespoň 30min dobít.

Doporučení ohledně likvidace

Pokud se rozhodnete světlo vyhodit, vyjměte z něj nejdříve baterii a zlikvidujte ji v souladu s místními předpisy.

2 MONTÁŽ SVĚTLA

1. Upevněte držák na řídítka. (Obr. 1-3)

2. Zasuňte světlo do držáku, dokud neuslyšíte „cvaknutí“ a nastavte úhel světla. (4) (*2)

Nastavení úhlu svícení: Na rovném úseku silnice zapněte světlo a povolte matici, případně i šroub (*1) tak, aby bylo možné nastavit správný úhel světla. Úhel nastavte tak, aby nedocházelo k oslnění protijedoucích vozidel a dalších účastníků provozu. Poté utáhněte šroub a matici, aby bylo světlo řádně upevněno.

3. Světlo sundáte z držáku stisknutím uvolňovací páčky a vysunutím směrem dopředu. (5)

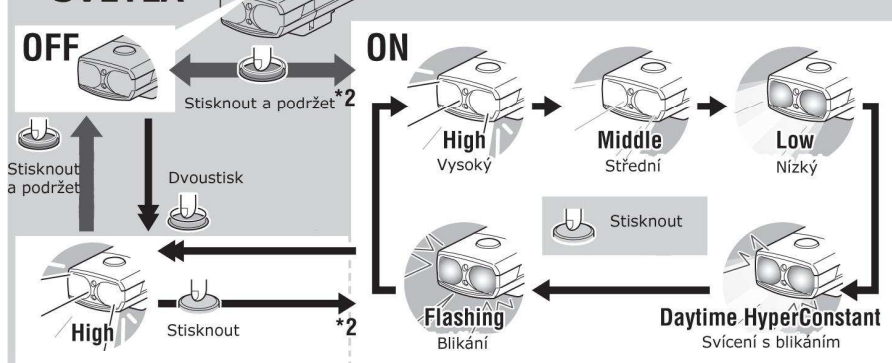
UPOZORNĚNÍ!

- Matici utáhněte pouze rukou. Pokud byste ji utáhli kleštěmi příliš silně, mohlo by dojít k stržení závitu.
- Pravidelně kontrolujte dotažení šroubu (*1), aby nedošlo k jeho povolání.
- Přebytnou pásku ustrhňte, předejete tak případnému zranění.

OMEZENÁ ZÁRUKA CZK

Záruka 2 roky: vztahuje se pouze na světlo

Pokud během normálního používání dojde k problémům, bude příslušná část zadarmo opravena nebo vyměněna. Chcete-li výrobek vrátit, pečlivě jej zabalte, vyplňte své jméno, adresu, datum nákupu, nezapomeňte přiložit záruční list s instrukcemi pro opravu a vše zašlete prodejci, u kterého jste světlo zakoupili. Pojištění, dopravu a poplatky za přepravu prodejci hradí osoba vyžadující servis, po opravě Vám bude světlo zasláno zpět.

3 POUŽÍVÁNÍ SVĚTLA

*2 Po zapnutí světla se automaticky zapne poslední použitý režim svícení.

Upozornění na nízký stav baterie:

Pokud se vypínač (indikátor) rozsvítí červeně, je zbývající kapacita baterie nižší jak 30%. Proto je potřeba, abyste jí co nejdříve nabili.

**Upozornění na stav baterie****Modrá****Žlutá****Červená**

Přib. 50% a více

Přib. 50 - 30%

Méně jak 30%