



CZ

HL-EL160™

BATERIOVÉ SVĚTLO

Návod



Před prvním použitím světla si pečlivě prostudujte tento návod a uschovejte jej.

Design Pat. Pending
Copyright © 2021 CATEYE Co., Ltd.
HLEL160-211203 1

VAROVÁNÍ!!!

- Světlo nastavte tak, aby šel hlavní proud světla směrem dolů tak, abyste neoslňovali protijedoucí cyklisty a řidiče.
- Před jízdou se ujistěte, že je světlo správně připevněno v držáku, svítí a není cloněno žádným zavazadlem.
- Věnujte pozornost stavu baterie, pravidelně kontrolujte ukazatel stavu baterie.
- Nerozebírejte a neupravujte světlo a ani žádnou z jejích částí.

UPOZORNĚNÍ!

- Díky různorodosti LED, může být barva a svítivost stejného modelu světla různá.
- Světlo nenechávejte v dosahu dětí.
- Nedívejte se přímo do světla, když svítí nebo bliká.
- Světlo nemontujte příliš blízko bezdrátových cyklopočítačů. Pokud byste jej namontovali příliš blízko, mohlo by dojít k ovlivnění přenosu dat.
- Toto světlo splňuje normu IPX7 založené na JIS C0920. Přesto světlo neponořujte do vody, mohlo by to způsobit jeho zničení. Po použití světla za deště jej osušte.
- Pokud dojde k znečištění světla, očistěte jej hadrem navlhčeným v šetrném čistícím prostředku. Nikdy nepoužívejte benzín nebo ředidlo, které by mohli poškodit plasty.
- Použité baterie zlikvidujte v souladu s místními předpisy.

SPECIFIKACE

Zdroj světla	1x výkonná bílá LED
Baterie	2 x AA Alkalická baterie
Doba svícení	Svícení Přib. 30h
	Blikání Přib. 250h
Voděodolnost	IPX7
Pracovní teplota	-10 až 40C
Rozměry	89 x 38 x 32mm
	83g (včetně baterie)

* Specifikace a design se může změnit bez předchozího upozornění.

OMEZENÁ ZÁRUKA CZK

Záruka 2 roky: vztahuje se pouze na světlo. Pokud během normálního používání dojde k problémům, bude příslušná část zadarmo opravena nebo vyměněna. Chcete-li výrobek vrátit, pečlivě jej zabalte, vyplňte své jméno, adresu, datum nákupu, nezapomeňte přiložit záruční list s instrukcemi pro opravu a vše zašlete prodejci, u kterého jste světlo zakoupili. Pojištění, dopravu a poplatky za přepravu prodejci hradí osoba vyžadující servis, po opravě Vám bude světlo zasláno zpět.

Výrobce:

CATEYE CO., LTD.

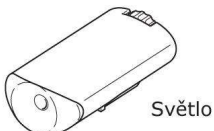
2-8-25, KUWAZU, HIGASHI SUMIYOSHI-KU, OSAKA, JAPAN 546-0041
For inquiries, please visit <https://cateye.com/intl/contact/>

Dovozce:

Universe Agency spol. s r.o., Botičská 419/2,
128 00 Praha 2, (Mj- 1ks)

Dodávateľ:

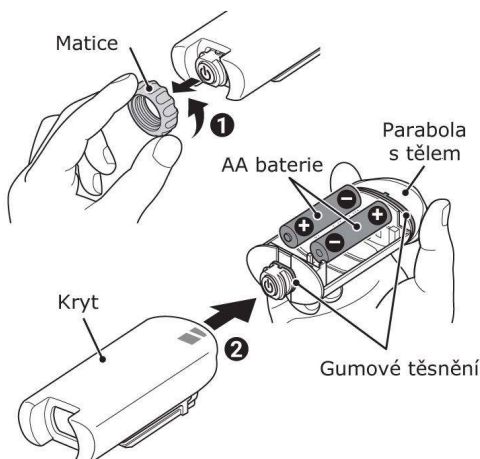
Universe Slovakia s.r.o.,
Johanna Vaillanta 3046/3,
913 11 Trenčianske Stankovce,
(Mj- 1ks)



Světlo

FLEX-TIGHT Držák
(H-34N)Alkalické AA baterie
(2x)

1 VÝMĚNA BATERIÍ

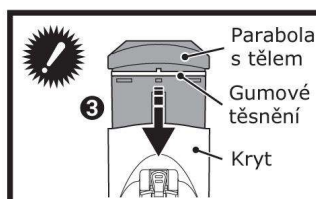


- 1 Povolte matici.
- 2 Vyměňte parabolou s tělem. Při vkládání baterií dbejte na správnou polaritu.

UPOZORNĚNÍ!

- Při rozebírání světla jej držte pevně za parabolou.
- Nevyměňujte baterie, pokud je světlo mokré.
- Pro správnou funkci světla nekombinujte staré a nové baterie, nebo různé typy. Toto by mohlo způsobit jejich vytečení. Dbejte na správnou orientaci pólů. Pokud jsou baterie vybité nebo nebudete světlo delší dobu používat, baterie vyjměte.

- 3 Vložte parabolou s tělem zpět do krytu.

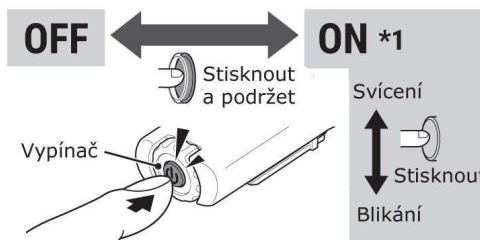


Doporučení pro výměnu baterií

Pro zachování maximální odolnosti světla vůči vodě, dodržujte následující informace.

1. Ujistěte se, že nedošlo k posunutí, sklouznutí těsnění během jeho vkládání do krytu.
2. Ztlačte světlo do krytu a pevně utáhněte matici.

2 POUŽÍVÁNÍ SVĚTLA (Přepínání režimů)

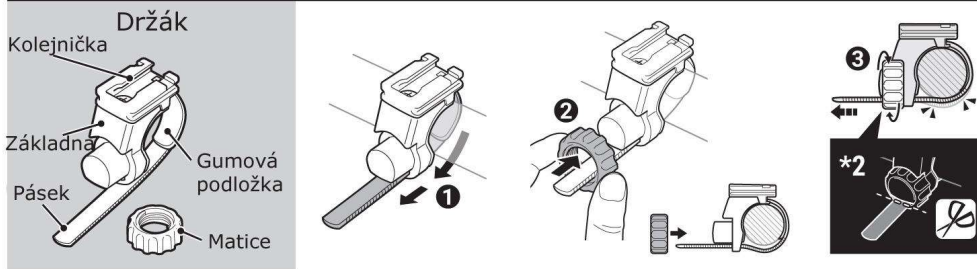


*1 Po zapnutí světla se automaticky zapne poslední použitý režim svícení.

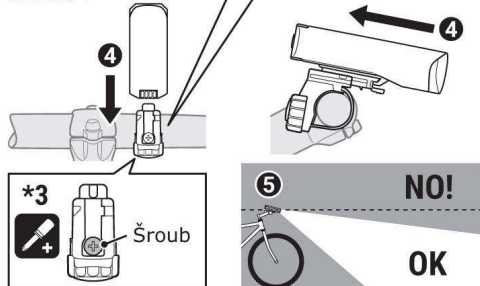
Upozornění na nízký stav baterie:

Pokud se vypínač (indikátor) rozsvítí červeně, máte ještě 30 minut než intenzita světla klesne pod normální úroveň. Proto je potřeba, abyste co nejdříve vyměnili baterie.

3 MONTÁŽ SVĚTLA



Montáž



- 1 Obtočte pásek okolo řídítku a protáhněte otvorem v základně.
- 2 Nasuňte na pásek a základnu matici.
- 3 Matici utáhněte.
- 4 Zasuňte světlo do držáku, dokud neuslyšíte „cvaknutí“.
- 5 Nastavte úhel světla.

* Nastavení úhlu svícení: Zapněte světlo a povolte matici, případně i šroub (*3) tak, aby bylo možné nastavit správný úhel světla. Úhel nastavte tak, aby nedocházelo k oslnění protijedoucích vozidel a dalších účastníků provozu. Poté utáhněte šroub a matici, aby bylo světlo řádně upevněno.

- 6 Světlo sundáte z držáku stisknutím uvolňovací páčky a vysunutím směrem dopředu.

UPOZORNĚNÍ!

- Matici utáhněte pouze rukou. Pokud byste ji utáhli kleštěmi příliš silně, mohlo by dojít k stržení závitu.
- Přebytečnou pásku ustrihněte, předejete tak případnému zranění. (*2)
- Pravidelně kontrolujte dotažení šroubu (*3), aby nedošlo k jeho povolání.

Vyjmutí

