



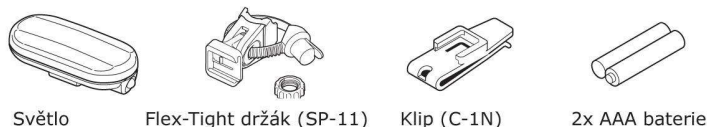
TL-LD135-R TL-LD155-R

CZ



Copyright© 2012 CATEYE Co., Ltd. LD135R/155R-120507 1

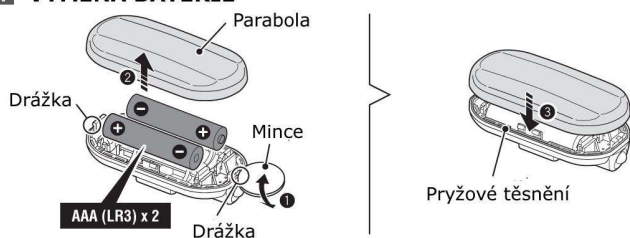
Před prvním použitím světla si pečlivě prostudujte tento návod a uschovejte jej.



⚠ UPOZORNĚNÍ!

- Před jízdou se ujistěte, že je světlo správně připevněno v držáku, svítí a není cloněno žádným zavazadlem.
- Zastavte pokud budete chtít světlo přepnout.
- Světlo není kompletně voděodolné. Pokud pojedete za deště je potřeba, abyste světlo po jízdě utřeli a vysušili. Jinak by mohlo dojít k jeho poškození.
- Pokud dojde k znečištění světla, očistěte jej hadrem navlhčeným v šetrném čistícím prostředku. Nikdy nepoužívejte benzín nebo ředidlo, které by mohli poškodit plasty.

1 VÝMĚNA BATERIE



1. Pomocí mince uvolněte parabolu od těla světla tak, jak je zobrazeno na obrázku. (1 - 2)
2. Vložte baterie tak jak je zobrazeno na těla světla a přiložte zpět parabolu. (3)

UPOZORNĚNÍ!

- Při výměně baterií dbejte na to, abyste nezaměnili + / - póly na baterii.
- Nemíchejte staré a nové baterie nebo různé typy baterií.
- Pro zajištění voděodolnosti musí být těsnění na správném místě.
- Pokud nebudete světlo delší dobu používat, vyjměte baterie, aby nevytekly a nezničili světlo.

2 POUŽÍVÁNÍ SVĚTLA

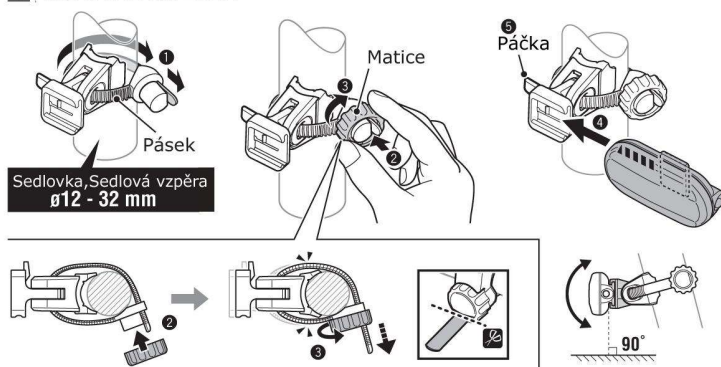


Pomocí vypínače světlo zapnete/vypnete nebo přepnete režim svícení.

* Po zapnutí světla bude automaticky nastaven posledně použitý režim svícení.

Doba svícení	TL-LD135-R	TL-LD155-R
Rapid	Approx. 200 h	Approx. 120 h
Blikání	Approx. 150 h	Approx. 90 h
Svícení	Approx. 100 h	Approx. 60 h

3 MONTÁŽ SVĚTLA

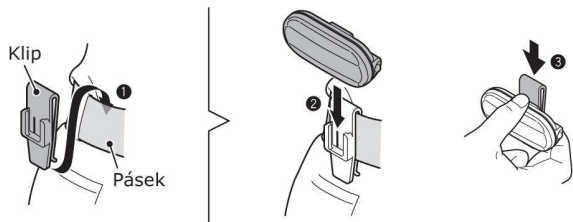


1. Otočte pásek kolem sedlovky nebo sedlové vzpěry a vložte jej do otvoru pro utažení, pak nasadte matici na pásek a utáhněte ji. (1 - 3)
2. Zasuňte světlo do držáku, dokud neuslyšíte „cvaknutí“ a nastavte úhel světla. (4)
3. Světlo sundáte z držáku stisknutím uvolňovacího tlačítka (5) a vysunutím.

UPOZORNĚNÍ!

- Matici utáhněte pouze rukou. Pokud byste ji utáhli kleštěmi příliš silně, mohlo by dojít k stržení závitu.
- Pravidelně kontrolujte dotažení šroubu, aby nedošlo k jeho povolání.
- Přebytečnou pásku ustříhnete, předejete tak případnému zranění.

4 POUŽITÍ KLIPU



1. Připevněte klip na pásek, jak je zobrazeno. (1)
2. Zasuňte světlo do držáku, dokud neuslyšíte „cvaknutí“. (2)
3. Pro vysunutí, podržte světlo a zatlačte zhora na držák. (3)

UPOZORNĚNÍ!

Nepřipevňujte klip k podsedlové brašničce. Z důvodu vibrací by mohlo dojít k jeho uvolnění a ztrátě.

OMEZENÁ ZÁRUKA

Záruka 2 roky: vztahuje se pouze na světlo

Pokud během normálního používání dojde k problémům, bude příslušná část zadarmo opravena nebo vyměněna. Chcete-li výrobek vrátit, pečlivě jej zabalte, vyplňte své jméno, adresu, datum nákupu, nezapomeňte přiložit záruční list s instrukcemi pro opravu a vše zašlete prodejci, u kterého jste světlo zakoupili. Pojištění, dopravu a poplatky za přepravu prodejci hradí osoba vyžadující servis, po opravě Vám bude světlo zasláno zpět.

Výrobce:

CATEYE CO., LTD.

2-8-25, Kuwazu, Higashi Sumiyoshi-ku, Osaka 546-0041 Japan
Attn: CATEYE Customer Service Section
Phone : (06)6719-6863 Fax : (06)6719-6060
E-mail : support@cateye.co.jp URL : www.cateye.com

SPECIFIKACE

Baterie 2ks AAA alkalické baterie

Doba svícení

TL-LD135-R Rapid : přibl. 200h Blikání : přibl. 150h Svícení : přibl. 100h

TL-LD155-R Rapid : přibl. 120h Blikání : přibl. 90h Svícení : přibl. 60h

Pracovní teplota -10 až 40 C

Rozměry

TL-LD135-R 36 x 75 x 21,9mm / 41,6g (včetně baterií)

TL-LD155-R 36 x 75 x 21,9mm / 41,8g (včetně baterií)

* Specifikace a design se může změnit bez předchozího upozornění.

Dovozce:

Universe Agency spol. s r.o., Botičská 419/2, 128 00 Praha 2, (Mj- 1ks)

Dodávateľ:

Universe Slovakia s.r.o., Johanna Vaillanta 3046/3, 913 11 Trenčianske Stankovce, (Mj- 1ks)