

AUTHOR AIRMAN rámová sada

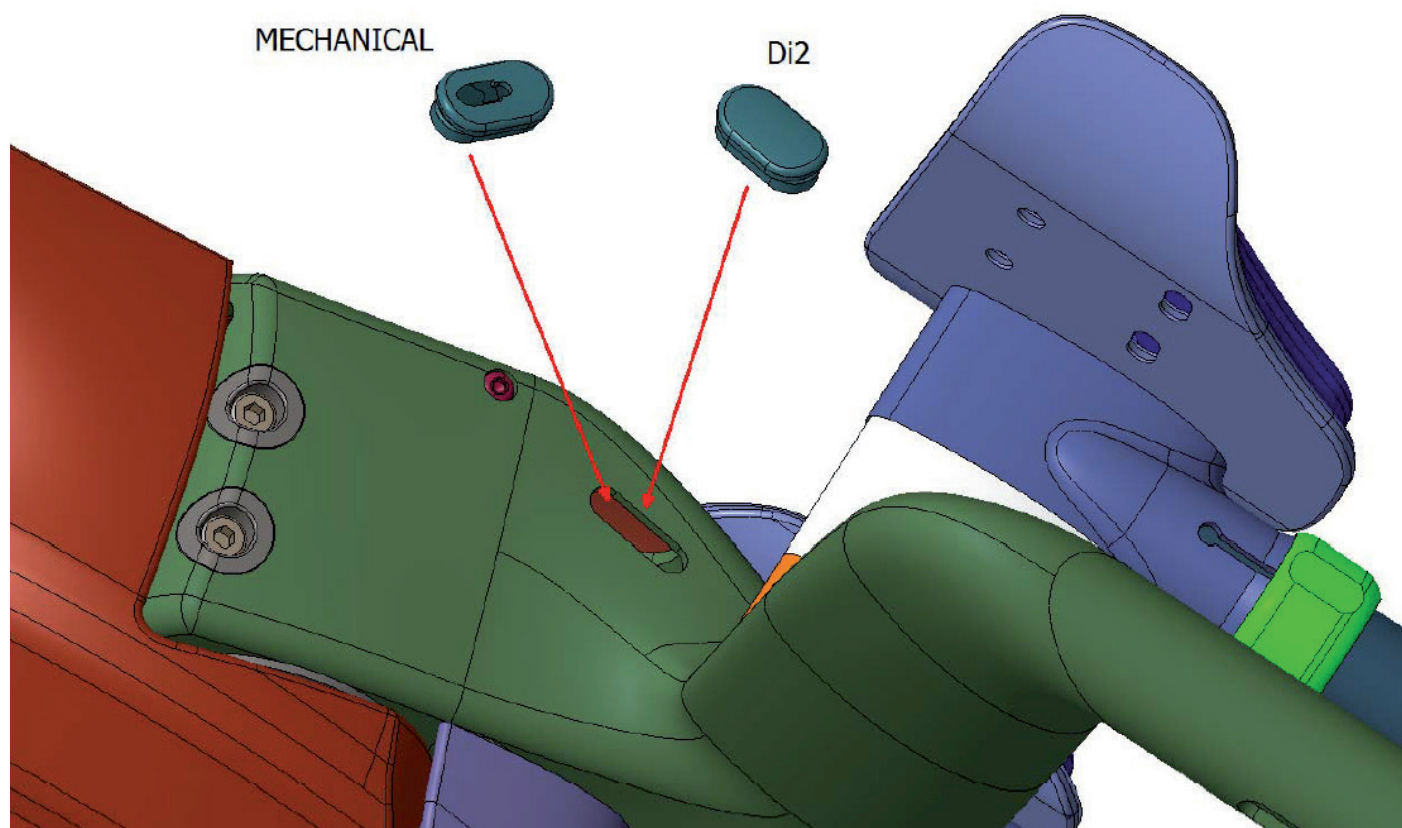
Instrukce pro použití drobných dílů rámové sady

Děkujeme za zakoupení rámové sady AUTHOR AIRMAN. Doufáme, že s ní budete spokojeni.

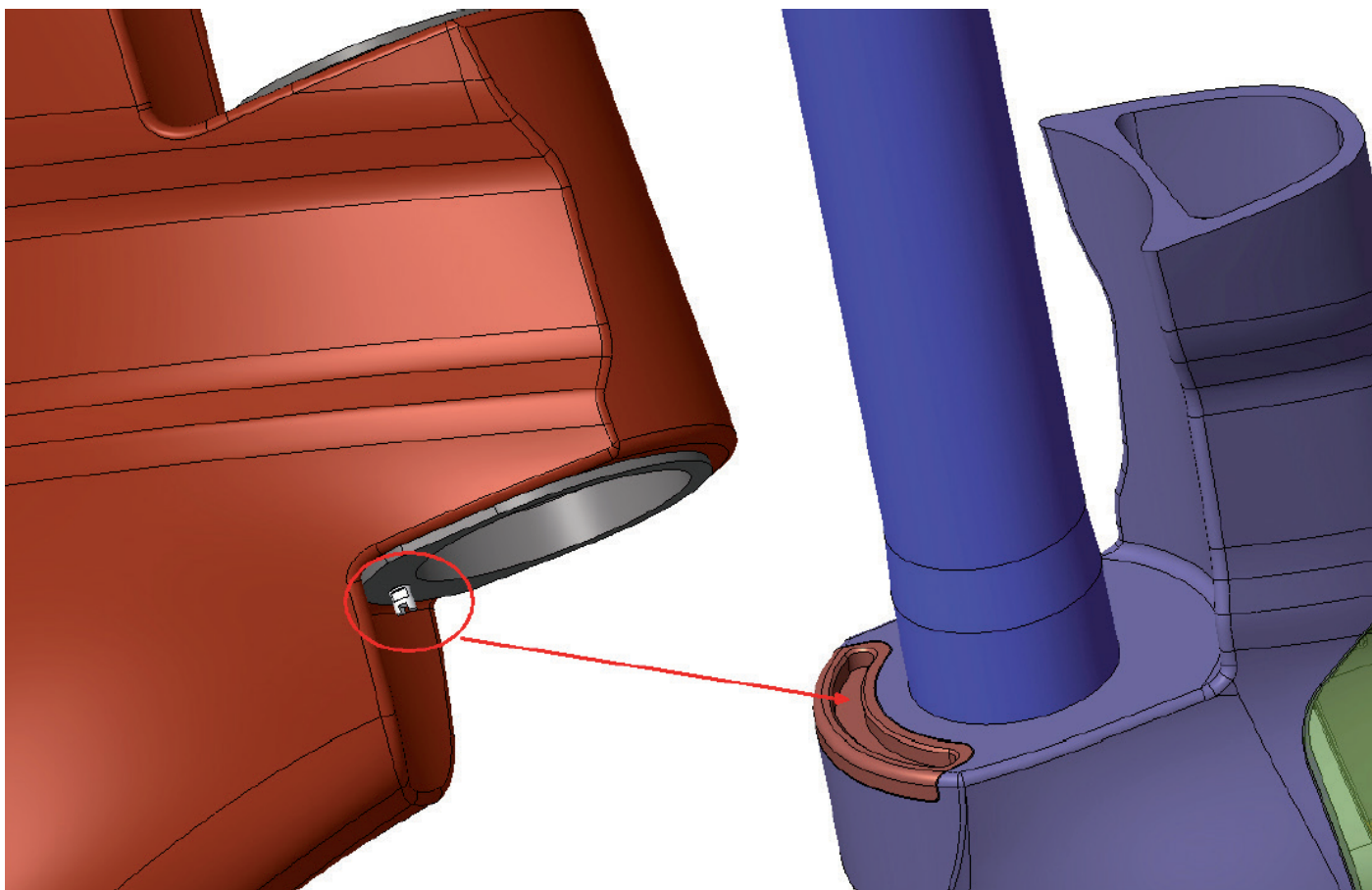
Po otevření krabice rámové sady Airman najdete krabičku s drobnými díly. Prosíme Vás, následujte instrukce pro jejich použití při stavbě Vašeho kola.

Jak asi víte, tato rámová sada je připravena pro použití jak elektronické verze řazení Di2, tak i mechanického lankového provedení řazení a je navíc i následně konvertibilní. Právě pro tuto volbu jsou zde připraveny tyto drobné díly, které použijete podle toho, jakou verzi chcete použít.

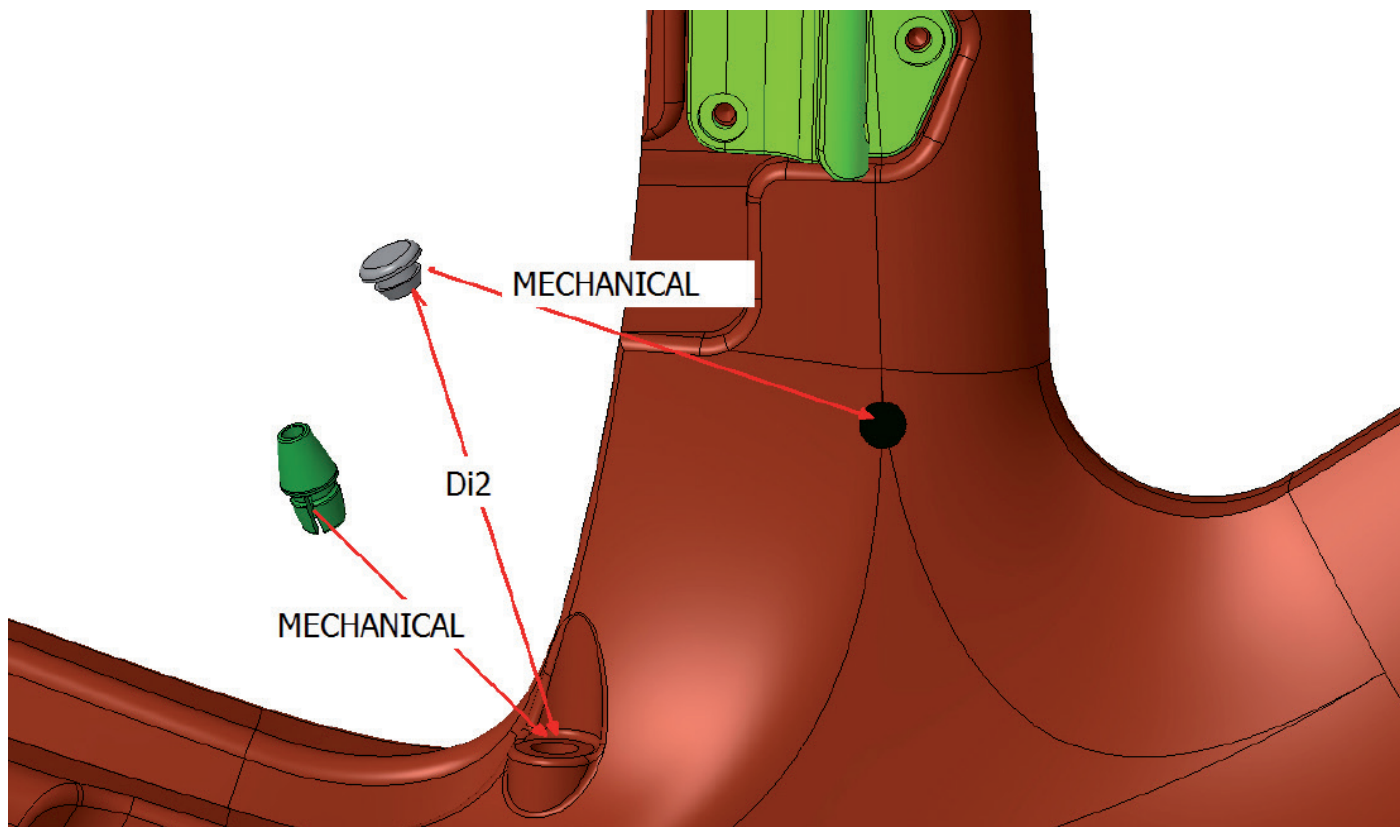
1. Na představci najdete průchodku viz obr. níže. Pokud budete používat Di2 elektr. verzi řazení, použijte průchodku bez díry, když volíte mechanické (lankové) řazení, použijte průchodku s dvěma dírami na obou stranách.



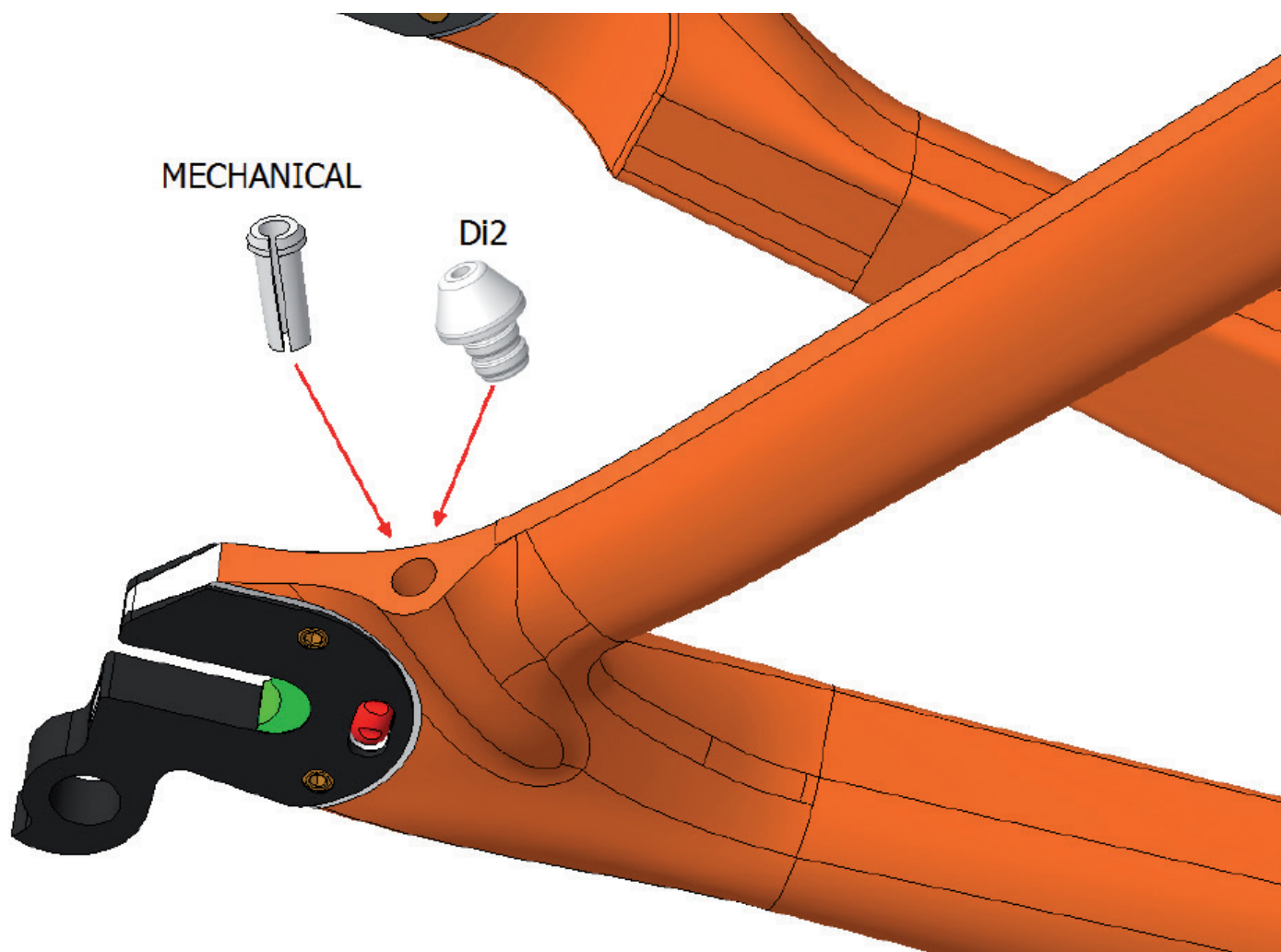
2. V momentě, kdy sestavujete rám a vidlici dohromady, ujistěte se, že je čep umístěn do drážky, která vymezuje jeho pohyb v omezeném rozsahu a úhlu ve vidlici.



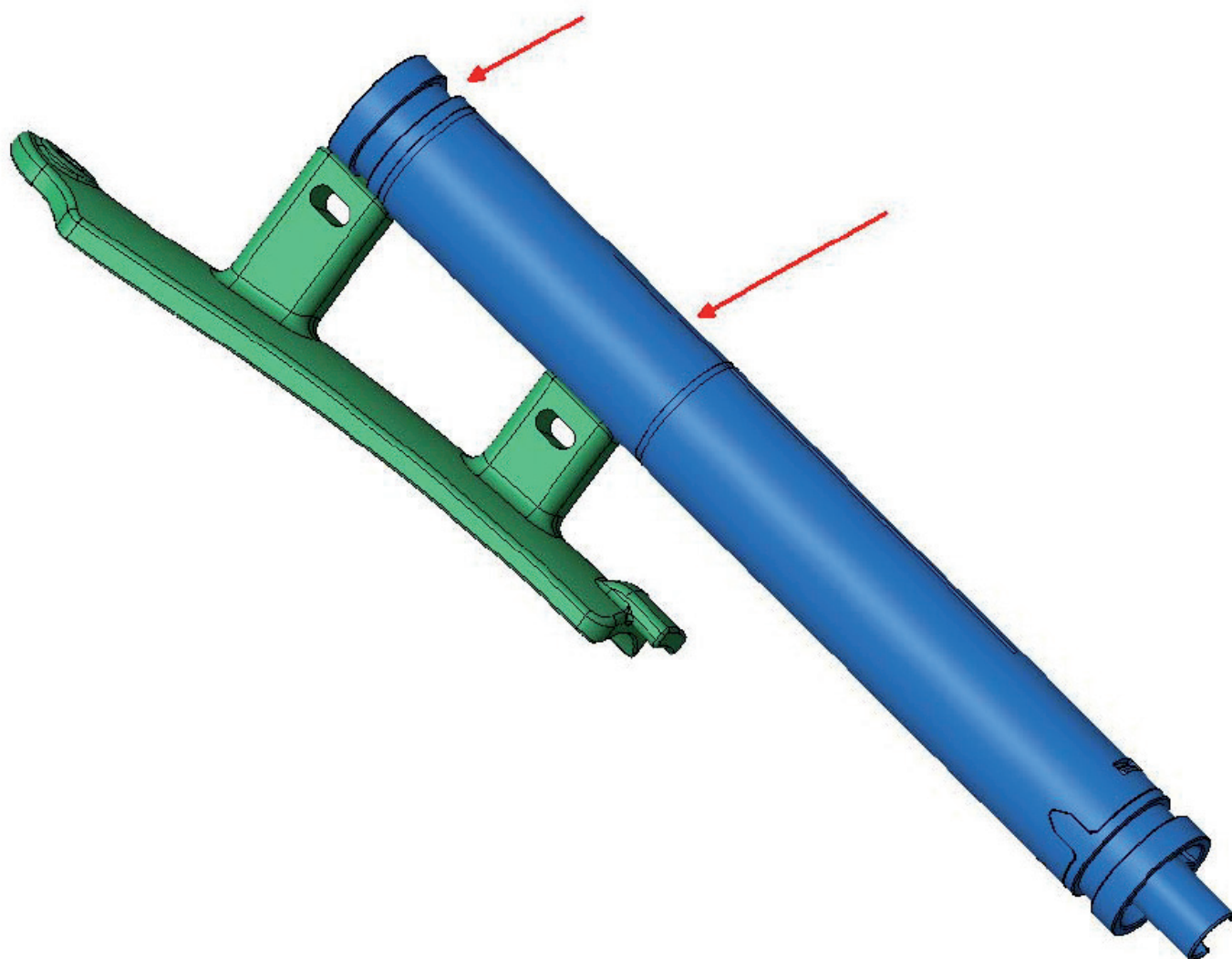
3. Pro otvory vedení lanka/ kabelu předního měniče (přesmykače), použijte zátky dle otvoru v rámu, které využijete dle Vaší verze řazení viz. obr. níže.



4. Pro vedení lanka/ kabelu zadního měniče použijte zátku dle mechanické nebo elektronické verze Vašeho řazení.



5. Použijte, prosím, stahovací pásku pro upevnění Di2 baterie k jejímu držáku dle obr. viz. níže.



6. Prohlédněte si, prosím, obr. níže. Jedná se o spoj šroubů a matek pro stažení představce ke sloupku vidlice. Ujistěte se, že je dotáhnete maximálním stahovacím momentem 8 Nm.

