



RECHARGEABLE HEADLIGHT

VOLT200™

HL-EL151RC



Manual



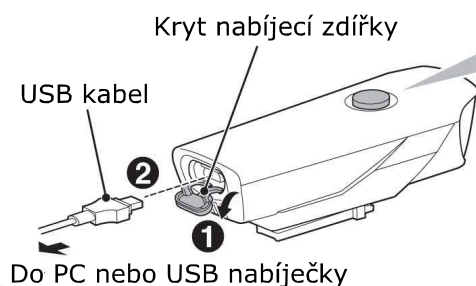
Před prvním použitím světla si pečlivě prostudujte tento návod a uschovejte jej.

Design Pat. Pending  
Copyright © 2014 CATEYE Co., Ltd.  
EL151RC-140423 2



## 1 NABÍJENÍ

! Před každým použitím doporučujeme světlo dobit.



Vypínač (kontrolka)



Dobíjení

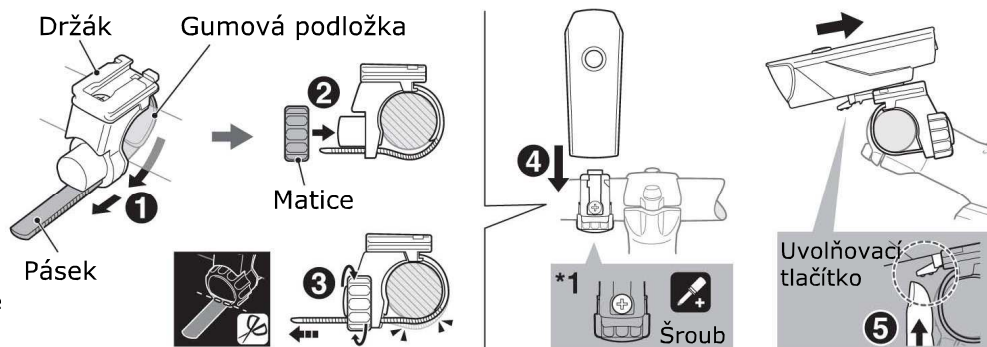
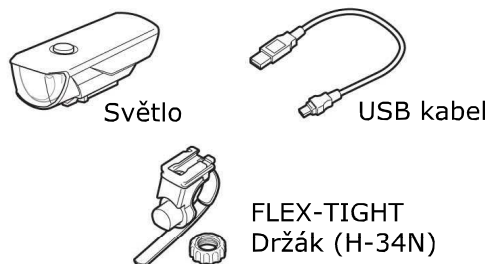
Baterie je nabitá

Standardní  
doba nabíjení

Approx. **3 h**  
(USB 2.0)

\* Blikající kontrolka signalizuje chybu v nabíjení. Vyměňte nabíječku a vše opakujte.

## 2 MONTÁŽ SVĚTLA



\*1: Pravidelně kontrolujte dotažení šroubu (\*1), aby nedošlo k jeho povolnění.

### ! UPOZORNĚNÍ PRO POUŽÍVÁNÍ

- Před jízdou se ujistěte, že je světlo správně připevněno v držáku, svítí a není cloněno žádným zavazadlem.
- Světlo nenechávejte v dosahu dětí.
- Pro případ náhlého vybití baterií doporučujeme vozit náhradní světlo.
- Světlo nemontujte blíže než 3cm od bezdrátových cyklopočítačů. Pokud byste jej namontovali příliš blízko, mohlo by dojít k ovlivnění přenosu dat.
- Světlo je kompletně voděodolné a může se používat za deště. Přesto jej záměrně neponořujte do vody.
- Pokud dojde k znečištění světla, očistěte jej hadrem navlhčeným v šetrném čistícím prostředku. Nikdy nepoužívejte benzín nebo ředidlo, které by mohli poškodit plasty.
- Použitou baterii zlikvidujte v souladu s místními předpisy.

### ! UPOZORNĚNÍ PRO DOBÍJENÍ

- Doporučujeme používat 500+mA (USB2.0) USB nabíječku.
- Pokud je počítač ve spánkovém režimu nabíjení nefunguje.
- Čas nabíjení a svícení jsou přibližné hodnoty a mohou se lišit v závislosti na podmínkách použití světla a způsobu nabíjení.

### ! UPOZORNĚNÍ PRO MONTÁŽ

- Pro nastavení úhlu svícení světla povolte šroub. Jakmile nastavíte správný úhel, šroub utáhněte.
- Matici utáhněte pouze rukou. Pokud byste ji utáhli kleštěmi příliš silně, mohlo by dojít k stržení závitu.
- Přebyčnou pásku ustrihněte, předejete tak případnému zranění.

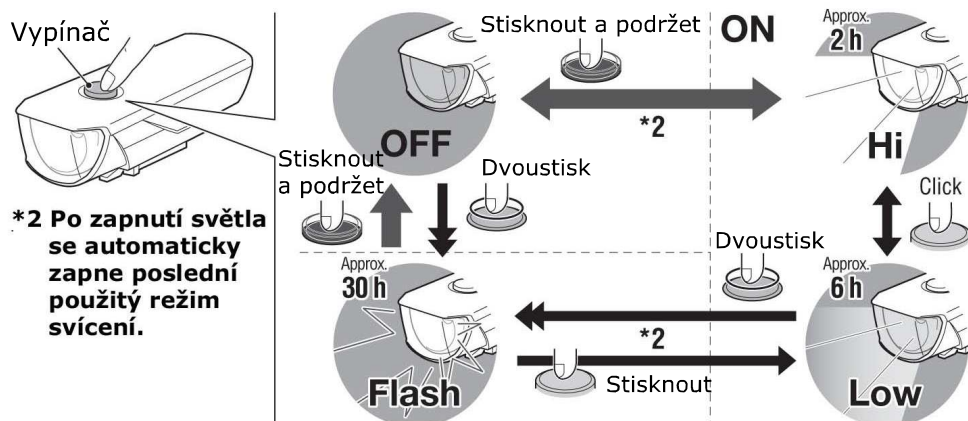
### ! VÝMĚNA BATERIE

Jakmile se viditelně sníží doba výdrže baterie, je životnost baterie u konce a je potřeba jí vyměnit za novou. Kontaktujte nejbližšího prodejce pro pomoc s jejich výměnou nebo vyhledejte informace na [www.cateye.com](http://www.cateye.com).

### ! ZPŮSOB LIKVIDACE

Ze světla určeného k likvidaci vyjměte baterii a světlo i baterii zlikvidujte v souladu s místními předpisy.

## 3 POUŽÍVÁNÍ SVĚTLA (Přepínání režimů)



\* Pokud se vypínač (kontrolka) rozsvítí, je zbývající kapacita baterie nižší jak 20%. Proto je potřeba, abyste jí co nejdříve nabili.

## SPECIFIKACE

Baterie  
Li-ion polymer 3,7v 1000mAh  
Pracovní teplota  
-10 až 40C  
Počet nabití a vybití  
Přibližně 300krát  
(dokud kapacita neklesne pod 70%)  
Rozměry  
34 x 90 x 35mm / 58g (včetně baterie)

\* Specifikace a design se může změnit bez předchozího upozornění.

## OMEZENÁ ZÁRUKA

Záruka 2 roky: vztahuje se pouze na světlo. Pokud během normálního používání dojde k problémům, bude příslušná část zadarmo opravena nebo vyměněna. Chcete-li výrobek vrátit, pečlivě jej zabalte, vyplňte své jméno, adresu, datum nákupu, nezapomeňte přiložit záruční list s instrukcemi pro opravu a vše zašlete prodejci, u kterého jste světlo zakoupili. Pojištění, dopravu a poplatky za přepravu prodejci hradí osoba vyžadující servis, po opravě Vám bude světlo zasláno zpět.

## CATEYE CO., LTD.

2-8-25, Kuwazu, Higashi  
Sumiyoshi-ku, Osaka 546-0041  
Japan  
Attn: CATEYE Customer Service  
Section  
Phone : (06)6719-6863  
Fax : (06)6719-6033  
E-mail : [support@cateye.co.jp](mailto:support@cateye.co.jp)  
URL : <http://www.cateye.com>

[For US Customers]  
CATEYE AMERICA, INC.  
2825 Wilderness Place Suite 1200,  
Boulder CO 80301-5494 USA  
Phone : 303.443.4595  
Toll Free: 800.5.CATEYE  
Fax : 303.473.0006  
E-mail : [service@cateye.com](mailto:service@cateye.com)