

RECHARGEABLE HEADLIGHT **CZ**
VOLT800
 HL-EL471RC
 Manual
 OPTI CUBE
 Li-ion 3.6V

Před prvním použitím světla si pečlivě prostudujte tento návod a uschovejte jej.

Design Pat. Pending
 Copyright © 2014 CATEYE Co., Ltd.
 EL471RC-140609 Z

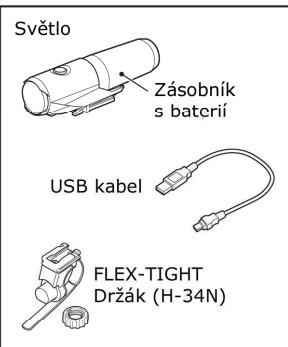
UPOZORNĚNÍ!

- Před jízdou se ujistěte, že je světlo správně připevněno v držáku, svítí a není cloněno žádným zavazadlem.
- Světlo nenechávejte v dosahu dětí.
- Pro případ náhlého vybití baterie, doporučujeme vozit náhradní zásobník s baterií a nebo světlo.
- Světlo nemontujte blíže než 3cm od bezdrátových cyklopočítačů. Pokud byste jej namontovali příliš blízko, mohlo by dojít k ovlivnění přenosu dat.
- Světlo je kompletně voděodolné a může se používat za deště. Přesto jej záměrně nepoužívejte do vody.

- Pokud dojde k znečištění světla, očistěte jej hadrem navlhčeným v šetrném čisticím prostředku. Nikdy nepoužívejte benzín nebo ředidlo, které by mohli poškodit plasty.
- Použitou baterii zlikvidujte v souladu s místními předpisy.

1 Před prvním použitím

Světlo je dodáváno pouze částečně nabitě, aby byla možná vyzkoušet jeho funkčnost. Proto jej před prvním použitím nabijte podle postupu viz. "Nabíjení".



1 NABÍJENÍ

Do PC nebo USB nabíječky
 Standardní doba nabíjení
 Approx. 5 - 11 h

Dobíjení ve stojánku
 Zásobník s baterií
 Rychlo-dobíjecí stojánek 2

IN MICRO USB
 OUT USB

Kryt nabíjecí zdířky

1. Pomocí USB kabelu připojte světlo k PC nebo USB nabíječce. (Obr. 1 - 2) Kontrolka ve vypínači se rozsvítí a začne nabíjení.
 * Pokud používáte stojánek (volitelný), kontrolka na stojánku se rozsvítí.

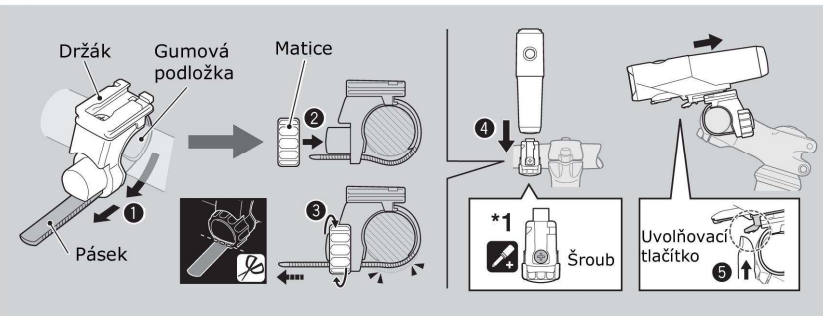
- * Doporučujeme používat 500+mA (USB2.0) nabíječku. Baterii lze nabít rychleji pomocí vysokapacitní USB nabíječky.
- * Rychle blikající kontrolka signalizuje chybu v nabíjení. Vyměňte nabíječku a vše opakujte.

Kontrolka	Stav
Svítí	Nabíjení (500mA nabíjení)*
Bliká pomalu	Nabíjení (1A nabíjení)
Nesvítí	Baterie je nabitá

* Pokud je počítač ve spánkovém režimu nabíjení nefunguje.

2. Po nabití světla odpojte nabíječku a vložte zpět kryt konektoru. Čas nabíjení a svícení jsou přibližné hodnoty a mohou se lišit v závislosti na podmínkách použití světla a způsobu nabíjení.
- * Dobíjecí stojánek 2 nesloží pouze k nabíjení baterie, ale lze jej použít i jako nabíječku pro mobil.

2 MONTÁŽ SVĚTLA



1. Upevněte držák na říditka. (Obr. 1 - 2)
 2. Zasuňte světlo do držáku, dokud neuslyšíte „cvaknutí“ a nastavte úhel světla. (4)
 3. Pevně utáhněte matici a přebytečnou část pásku ustříhnete. (3)
 4. Světlo sundáte z držáku stisknutím uvolňovacího tlačítka a vysunutím směrem dopředu. (5)
- *1 Pro nastavení úhlu svícení světla povolte šroub. Jakmile nastavíte správný úhel, šroub utáhněte.
 * Světlo lze umístit zespodu říditka.

UPOZORNĚNÍ!:

- Matici utáhněte pouze rukou. Pokud byste jí utáhli kleštěmi příliš silně, mohlo by dojít k stržení závitů.
- Pravidelně kontrolujte dotažení šroubu (*1), aby nedošlo k jeho povolení.
- Přebytečnou pásku ustříhnete, předejete tak případnému zranění.

3 POUŽÍVÁNÍ SVĚTLA (Přepínání režimů)

Světlo se zapíná/vypíná a přepíná mezi jednotlivými režimy pomocí vypínače.
 *2 Po zapnutí světla se automaticky zapne poslední použitý režim svícení.

Upozornění na nízký stav baterie
 Pokud se vypínač (kontrolka) rozsvítí, je zbývající kapacita baterie nižší jak 20%. Proto je potřeba, abyste ji co nejdříve nabili.

Vypínač (kontrolka)

OFF Stisknout a podržet *2

ON Režim svícení Stisknout

Middle Stisknout

Low Stisknout

HyperConstant Stisknout

Flash Stisknout

Hi Stisknout

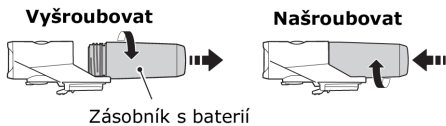
Hi Stisknout

Dvoustisk Stisknout

Doba svícení	
Hi	Approx. 2 h
Middle	Approx. 3.5 h
Low	Approx. 8 h
Hyper-Constant	Approx. 7 h
Flash	Approx. 80 h

4 VÝMĚNA ZÁSOBNÍKU S BATERIÍ

Vyšroubujte zásobník proti směru hodinových ručiček z těla světla. Obráceným směrem jej našroubujete zpět.



UPOZORNĚNÍ!

- Pokud se ztelně sníží výdrž baterie, životnost baterie je u konce. Je potřeba jí vyměnit na novou.

SPECIFIKACE

Zdroj světla	1x vysoce výkonná bílá LED	
Baterie	Li-ion 3,6V 3100mAh	
Nabíjení	Micro USB konektor	
Doba svícení	Vysoký výkon	Přib. 2h
	Normální výkon	Přib. 3,5h
	Nízký výkon	Přib. 8h
	Svícení s blikáním	Přib. 7h
	Blikání	Přib. 80h
Doba nabíjení	Přibližně 5-11h	
Pracovní teplota	Nabíjení 5 až 40C Svícení: -10 až 40C	
Počet nabití a vybití	Přibližně 300krát (dokud kapacita neklesne pod 70%)	
Rozměry	31,2 x 116 x 43,2cm / 140g (včetně baterie)	

* Specifikace a design se může změnit bez předchozího upozornění.

OMEZENÁ ZÁRUKA

Záruka 2 roky: vztahuje se pouze na světlo
 Pokud během normálního používání dojde k problémům, bude příslušná část zadarmo opravena nebo vyměněna. Chcete-li výrobek vrátit, pečlivě jej zabalte, vyplňte své jméno, adresu, datum nákupu, nezapomeňte přiložit záruční list s instrukcemi pro opravu a vše zašlete prodejci, u kterého jste světlo zakoupili. Pojištění, dopravu a poplatky za přepravu prodejci hradí osoba vyžadující servis, po opravě Vám bude světlo zasláno zpět.

Please register your CatEye product on the website.
<http://www.cateye.com/en/support/register/>

CATEYE CO., LTD.
 2-8-25, Kuwazu, Higashi Sumiyoshi-ku, Osaka 546-0041, Japan
 Attn: CATEYE Customer Service Section
 Phone: (06)6719-8863
 Fax: (06)6719-6033
 E-mail: support@cateye.co.jp
 URL: <http://www.cateye.com>

[For US Customers]
CATEYE AMERICA, INC.
 2825 Wilderness Place Suite 1200, Boulder CO80301-5494 USA
 Phone: 303.443.4595
 Toll Free: 800.5CATEYE
 Fax: 303.473.0006
 E-mail: service@cateye.com

Instrukce pro nakládání s baterií

Následující instrukce Vám pomohou prodloužit životnost a výkon baterie.

Před prvním použitím nebo po delším skladování baterií dobijte
 • Každá baterie podléhá "samo vybíjení" a její napětí se může dlouhým skladováním snížit. Proto ji před každým použitím dobijte.

Doporučení pro skladování

- Neskladujte plně nabitě baterie. Baterie skladujte na chladném a suchém místě. Při dlouhodobém skladování je důležité, abyste baterii každých 6měsíců nechal 10min dobít.

Doporučení pro dobíjení

- Baterie dobíjejte v prostředí s teplotou 5 až 40C.
- Před připojením konektoru jej vyčistěte.
- Zkontrolujte, správné umístění krytky konektoru poté co dokončíte nabíjení a odpojte dobíječku.
- Během dobíjení ponechte světlo v klidu a netřeste s ním.

Doporučení pro používání

- Dobíjení, vybíjení a skladování baterií za vysokých teplot může mít za následek jejich poškození. Nenechávejte baterie v automobilu nebo v blízkosti topení.

Doporučení pro likvidaci

Baterie zlikvidujte v souladu s místními předpisy.