



CZ

DOBÍJECÍ SVĚTLO AMPP500™

HL-EL085RC



Návod

<https://www.cateye.com/instruction/?id=HL-EL085RC>

CATEYE AMPP500

Search

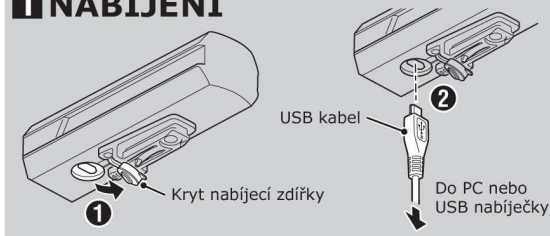


Před prvním použitím světla si pečlivě prostudujte tento návod a uschovejte jej.

Design Pat. Pending
Copyright © 2019 CATEYE Co., Ltd.
HLEL088RC-190312 [066640780]



1 NABÍJENÍ



- Pomocí USB kabelu připojte světlo k PC nebo USB nabíječce. (Obr. 1-2)
Vypínač se rozsvítí a začne nabíjení.
* Pokud je počítač ve spánkovém režimu nabíjení nefunguje.
* Doporučujeme používat 500mAh (USB2.0) nabíječku nebo výkonnější.
- Po nabití světla odpojte nabíječku a vložte zpět kryt konektoru.
UPOZORNĚNÍ!
Ujistěte se, že jste vložili správně zpět kryt konektoru, aby světlo zůstalo voděodolné.
* Čas nabíjení a svícení jsou přibližné hodnoty a mohou se lišit v závislosti na podmínkách použití světla a způsobu nabíjení.



Před prvním použitím

Světlo je dodáváno pouze částečně nabitě, aby byla možná vyzkoušet jeho funkčnost. Proto jej před prvním použitím nabijte podle postupu viz. "Nabíjení".

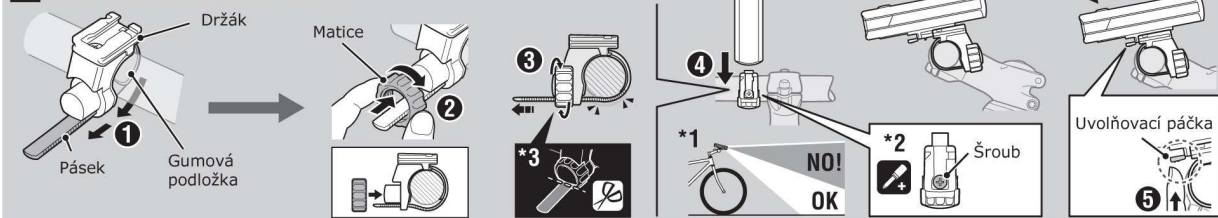
Vypínač světla

	Svítil nepřerušovaně	Nabíjí se
	Nesvítil	Baterie je nabitá
Standardní doba nabíjení		4 h (1A) - 8 h (0.5A)

SPECIFIKACE

Zdroj světla	1x vysoce výkonná bílá LED	
Baterie	Li-ion 3,6v 2200mAh	
Nabíjení	Micro USB konektor	
Doba svícení	Vysoký výkon	Přib. 1,5h
	Nízký výkon	Přib. 3h
	Svícení s blikáním	Přib. 5h
	Blikání	Přib. 50h
Doba nabíjení	Přibližně 4(1A)-8(0,5)h (USB2.0)	
Pracovní teplota	Nabíjení:	5 až 40C
	Svícení:	-10 až 40C
Počet nabití a vybití:	Přibližně 300krát (dokud kapacita neklesne pod 70%)	
Rozměry	34 x 100 x 37mm / 117g (včetně baterie)	
* Specifikace a design se může změnit bez předchozího upozornění.		

2 MONTÁŽ SVĚTLA



- Upevněte držák na řídítka. (Obr. 1-3)
- Zasuňte světlo do držáku, dokud neuslyšíte „cvaknutí“ a nastavte úhel světla. (4) (*1)
- Světlo sundáte z držáku stisknutím uvolňovací páčky a vysunutím směrem dopředu. (5, 6)
*2 Pro nastavení úhlu svícení světla povolte šroub. Jakmile nastavíte správný úhel, šroub utáhněte.

UPOZORNĚNÍ!

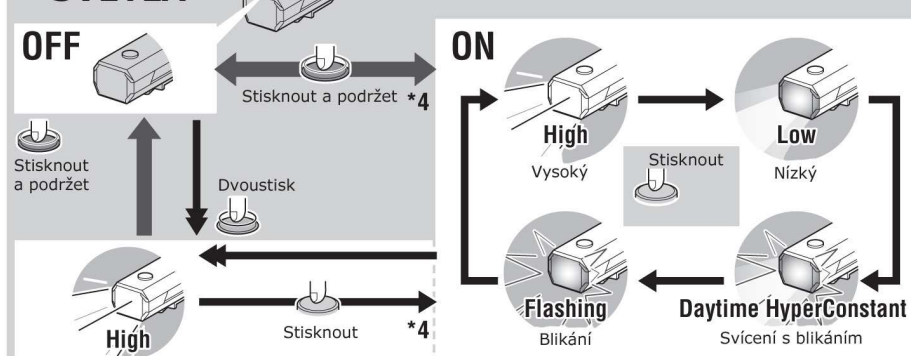
- Matici utáhněte pouze rukou. Pokud byste ji utáhli kleštěmi příliš silně, mohlo by dojít k stržení závitů.
- Pravidelně kontrolujte dotažení šroubu (*2), aby nedošlo k jeho povolání.
- Přebytečnou pásku ustrhňte, předejete tak případnému zranění. (*3)

OMEZENÁ ZÁRUKA CZK

Záruka 2 roky: vztahuje se pouze na světlo

Pokud během normálního používání dojde k problémům, bude příslušná část zadarmo opravena nebo vyměněna. Chcete-li výrobek vrátit, pečlivě jej zabalte, vyplňte své jméno, adresu, datum nákupu, nezapomeňte přiložit záruční list s instrukcemi pro opravu a vše zašlete prodejci, u kterého jste světlo zakoupili. Pojištění, dopravu a poplatky za přepravu prodejci hradí osoba vyžadující servis, po opravě Vám bude světlo zasláno zpět.

3 POUŽÍVÁNÍ SVĚTLA



*4 Po zapnutí světla se automaticky zapne poslední použitý režim svícení.

Upozornění na nízký stav baterie:

Pokud se vypínač (indikátor) rozsvítí červeně, je zbývající kapacita baterie nižší jak 20%. Proto je potřeba, abyste ji co nejdříve nabili.



Vypínač (indikátor)

VAROVÁNÍ

- Světlo nastavte tak, aby šel hlavní proud světla směrem dolů tak, abyste neoslňovali protijedoucí cyklisty a řidiče.
- Před jízdou se ujistěte, že je světlo správně připevněno v držáku, svítí a není cloněno žádným zavazadlem.
- Věnujte pozornost stavu baterie, pravidelně kontrolujte ukazatel stavu baterie.

UPOZORNĚNÍ!

- Světlo nenechávejte v dosahu dětí.
- Světlo nemontujte příliš blízko bezdrátových cyklopočítačů. Pokud byste jej namontovali příliš blízko, mohlo by dojít k ovlivnění přenosu dat.
- Pro případ nečekaného vypnutí světla, doporučujeme vozit náhradní světlo.
- Světlo je kompletně voděodolné a může se používat za deště. Přesto jej záměrně neponořujte do vody.
- Pokud dojde k znečištění světla, očistěte jej hadrem navlhčeným v šetrném čistícím prostředku. Nikdy nepoužívejte benzín nebo ředidlo, které by mohli poškodit plasty.

LITHIUM-ION BATERIE

Doporučení pro dobíjení

- Vyvarujte se dobíjení světla na přímém slunci nebo ve vozidle, světlo byste měli dobíjet při teplotě 5 až 40°C.
- Před dobíjením zkontrolujte zda se nedostali do dobíjecího konektoru nečistoty.
- Během dobíjení se světlem netřeste.
- Pokud je PC ve spánkovém režimu, dobíjení nefunguje.
- Pokud je světlo dobité, vyjměte jej z nabíječky.

Doporučení pro používání

- Dobíjení, vybíjení a skladování při vysokých teplotách může mít za následek rychlejší vybití baterie. Světlo neskladujte v rozpaleném autě nebo vedle topení.
- Pokud se výdrž světla citelně sníží, přestože je baterie správně nabitá, blíží se ke konci životnosti baterie. Použité baterie zlikvidujte v souladu s místními předpisy.

Doporučení pro skladování

Doporučujeme skladování na suchém a tmavém místě. Při dlouhém skladování je důležité světlo jednou za 6 měsíců nechat alespoň 30min dobit.

Doporučení ohledně likvidace

Pokud se rozhodnete světlo vyhodit, vyjměte z něj nejdříve baterii a zlikvidujte jí v souladu s místními předpisy.